

CZĘŚĆ OPISOWA

Konkurs na opracowanie koncepcji urbanistyczno-architektonicznej zagospodarowania placu Wolności wraz z otoczeniem w Nowogardzie.

Opis koncepcji architektonicznej i zagospodarowania terenu z uwzględnieniem układu komunikacyjnego.

Celem konkursu jest opracowanie programu przestrzennego dla miejskiego placu stanowiącego miejsce o typowym klimacie nowoczesnego śródmiejskiego rynku. Będącego miejscem spotkań, dyskusji i wydarzeń, stając się niejako dziedzińcem o wielorakiej funkcji stawiającym odbiorców na jednej płaszczyźnie. Plac na chwilę obecną nie jest reprezentacyjnym sercem miasta a jedynie przechodnią przestrzenią która jest zdominowana przez przecinający ją układ komunikacyjny. Szczególny nacisk jaki położyli organizatorzy na ten aspekt świadczy o ich prawdziwym zaangażowaniu w rozwój nowoczesnego modelu małego miasta.

Nowogard jako miasto zlokalizowane w bezpośrednim sąsiedztwie jeziora ma ogromny potencjał pod względem turystycznym i rekreacyjnym. Projektanci jako punkt wyjścia zadali sobie pytanie jak ograniczyć tę przestrzeń jednocześnie nie zamykając możliwości adaptacji jej do wszelkich funkcji związanych z życiem miasta.

Poza dyskusją pozostają dwa założenia – elementy placu nie powinny stanowić konkurencji dla pomnika i budynku Urzędu Miasta a wyraźnie podkreślać ich obecność gdyż właśnie te punkty przyjęto jako charakterystyczne dla tego miejsca.

Punktem bazowym na który w pierwszej kolejności projektanci położyli nacisk był układ komunikacyjny który sami określają jako - uciążliwy. Nie można mówić o przestrzeni miejskiej jeśli przejeżdża przezeń silny ciąg kołowy względnie utrudniający swobodny ruch pieszego. Z tej właśnie przyczyny koncepcja przewiduje wyłączenie drogi z ruchu kołowego jednocześnie nie ograniczając możliwości dojazdu służb ratunkowych, porządkowych czy zaopatrzenia. Miejsca parkingowe zostały zlokalizowane i względnie zbilansowane przy wjeździe na teren placu oraz po północno-zachodniej stronie Domu Kultury. Droga dojścia do Urzędu Miasta nie zostaje w tym samym wydłużona w sposób istotny czy też problematyczny a skutecznie ułatwia przenikanie zarówno pieszych użytkowników placu jak i osób niepełnosprawnych.

Nie bezcelowo wspomniano o niepełnosprawnych gdyż projektanci dostrzegli kolejny istotny problem. Mianowicie brak odpowiednich warunków do przedostania się takich właśnie osób na teren placu w

sposób bezpośredni z ciągu pieszego biegnącego wzdłuż linii brzegowej jeziora. Ze względu na różnice terenu znajdują się na tej drodze trzy biegi schodów bez odpowiedniej rampy dla osób o ograniczonych możliwościach poruszania się. Mając ten aspekt na uwadze podjęto pierwsze kroki w celu opracowania idei kompozycyjnej układu przestrzennego. Na plac strony jeziora dociera się z głównych ciągów pieszych przecinających istniejące tam tereny zielone stanowiące miejsce spacerów jak i drogę dojścia do miejsc pracy i szkół. Dlatego kierunek zbiegających się ciągów pieszych zostaje kontynuowany w sposób płynny przez otwarcia w murach obronnych na teren placu. Mając na uwadze różnicę terenu ciągi przybierają charakter wznoszących się deptaków zbiegających się i okalających pomnik. Rozwiązanie to podkreśla istotę kierunku w którym zmierzamy stwarzając jednocześnie warunki na swobodne przedostawanie się wszystkich użytkowników.

Na terenie opracowania znajdują się miejsca o funkcjach wymagających działania w przestrzeni w celu promowania swojej działalności. Nowogardzki Dom Kultury oraz Biblioteka Miejska chętnie skorzystałyby z udogodnień pozwalających na wystawienie swoich działań poza przyjęte ramy – ściany budynku. W ich bezpośrednim sąsiedztwie projektanci przewidzieli obiekty uzupełniające te funkcje. Jeśli chodzi o Dom Kultury wygenerowano rodzaj ulicznego forum mającego na celu rozwijanie świadomości kulturowej u potencjalnego odbiorcy. Obiekt ten stanowi doskonale miejsce na organizację wydarzeń kulturalnych takich jak uliczny teatr czy pokazy tańca, śpiewu. Przestrzeń tą powoduje obniżenie w poziomie terenu generujące jednocześnie miejsca siedzące a jego forma ściśle wynika z przyjętego wcześniej układu kompozycyjnego. Tym samym nie stanowiąc ograniczeń czy zaburzeń przestrzennych. Tego typu funkcja wymaga zaplecza które przewidziano poniżej poziomu placu jako pomieszczenie dostępne z forum. W pobliżu Biblioteki Miejskiej projektanci proponują rodzaj audytorium do czytania stanowiącego miejsce spotkań czytelników biblioteki jak i zajęć bibliotecznych dla najmłodszych. Znaczna odległość od najbliższego ciągu komunikacji kołowej stwarza odpowiednie warunki do tej formy aktywności.

Kolejną propozycją jest wykreowanie pawilonu gastronomicznego na terenie samego placu. Atrakcyjna forma ściśle nawiązująca i kontynuująca kompozycję całego założenia z pewnością przyciągnie odbiorców generując tym samym jakże pożądane zatrzymanie się na chwilę i spędzenie czasu w tej części miasta. Pawilon jest rodzajem kawiarni całorocznej rozwijającej się o ogródek w okresie dobrych warunków pogodowych znajdującej się w samym sercu miasta. Bezpośrednio w tym samym pawilonie jednak po jego przeciwległej stronie znajduje swoje miejsce również punkt informacji turystycznej stanowiący instytucję promującą gminę. Pawilon poddaliśmy naszym rozważaniom ze względów czysto ekonomicznych. Został zaprojektowany w lekkiej drewnianej konstrukcji szkieletowej która, jest znacznie bardziej finansowo korzystna aniżeli tradycyjna murowana nie ustępując pod względem użyteczności i

estetyki. Jest to forma inwestycji która zaraz po realizacji będzie generować zyski.

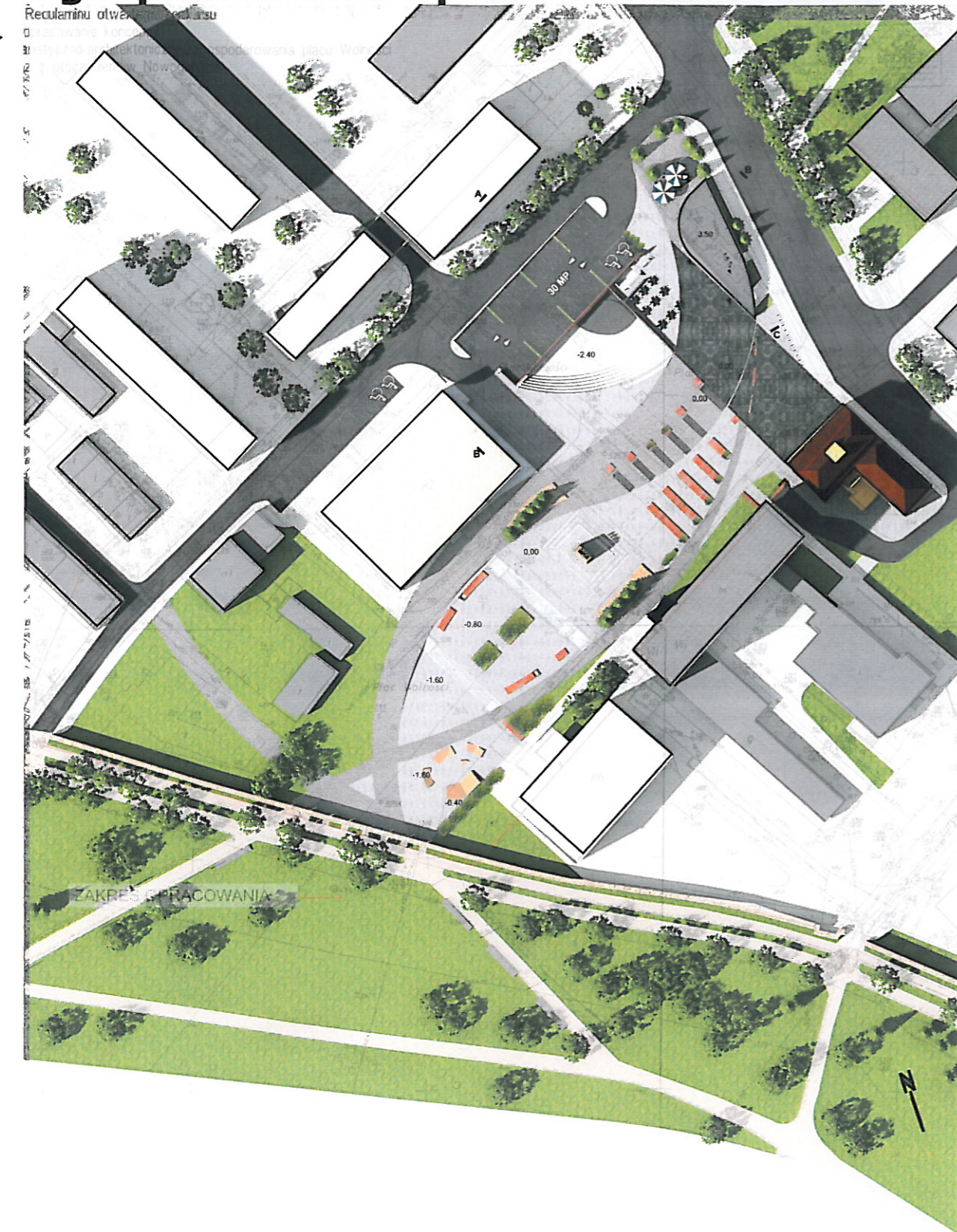
Znaczącym punktem w tej przestrzeni jest Urząd Miasta który zostaje podkreślony poprzez odpowiednie przedpole subtelnie wydzielone za pomocą odmiennego materiału posadzki. W tę przestrzeń projektanci nie ingerują w sposób szczególny aby nie tworzyć konkurencji w przestrzeni i uniknąć przesłaniania samego budynku Urzędu.

Często zapomina się o tak istotnych funkcjach jak szalet miejski jednak stanowią ona dopełnienie każdej dobrze funkcjonującej przestrzeni miejskiej i zapewnienie użytkownikom wszystkich niezbędnych potrzeb. Projektanci przewidzieli również i taką konieczność. Temat ten jest niezwykle trudnym zadaniem projektowym i wymaga podjęcia kompromisów. Postawiono za zadanie opracowanie jak najmniej inwazyjnej formy tego typu obiektu. A mianowicie usytuowanie szaletu na poziomie -1 w sąsiedztwie zaplecza forum i dosłownie schowanie go pod ziemią. Dociera się tam z poziomu placu schodami oraz w przypadku osób niepełnosprawnych specjalną platformą mogącą również służyć do transportu sprzętu akustycznego bądź rekwizytów teatralnych na forum.

Konkurs na opracowanie koncepcji urbanistyczno-architektonicznej zagospodarowania placu Wolności wraz z otoczeniem w Nowogardzie.



PROJEKT ZAGOSPODAROWANIA TERENU



Regulaminu otwarcia konkursu

ZAKRES OPRACOWANIA

SKALA 1:500

- | | | | |
|--|------------------------------------|--|--------------------|
| | GRANICE OPRACOWANIA | | KOSTKA BRUKOWA |
| | SIEDZISKA | | KOSTKA GRANITOWA |
| | ZIELEŃ WYSOKA | | KAMIEŃ MARMUR |
| | ZIELEŃ ŚREDNIA | | PŁYTY CHODNIKOWE |
| | ZIELEŃ NISKA | | ASFALT |
| | MIJESKA PARKINGOWE | | DROGI NIUTWARDZONE |
| | WEJŚCIA DO OBIEKTÓW PROJEKTOWANYCH | | |
| | OBRYŚ TOALETY PUBLICZNEJ | | |

PROJEKT ZAGOSPODAROWANIA PLACU

SKALA 1:250

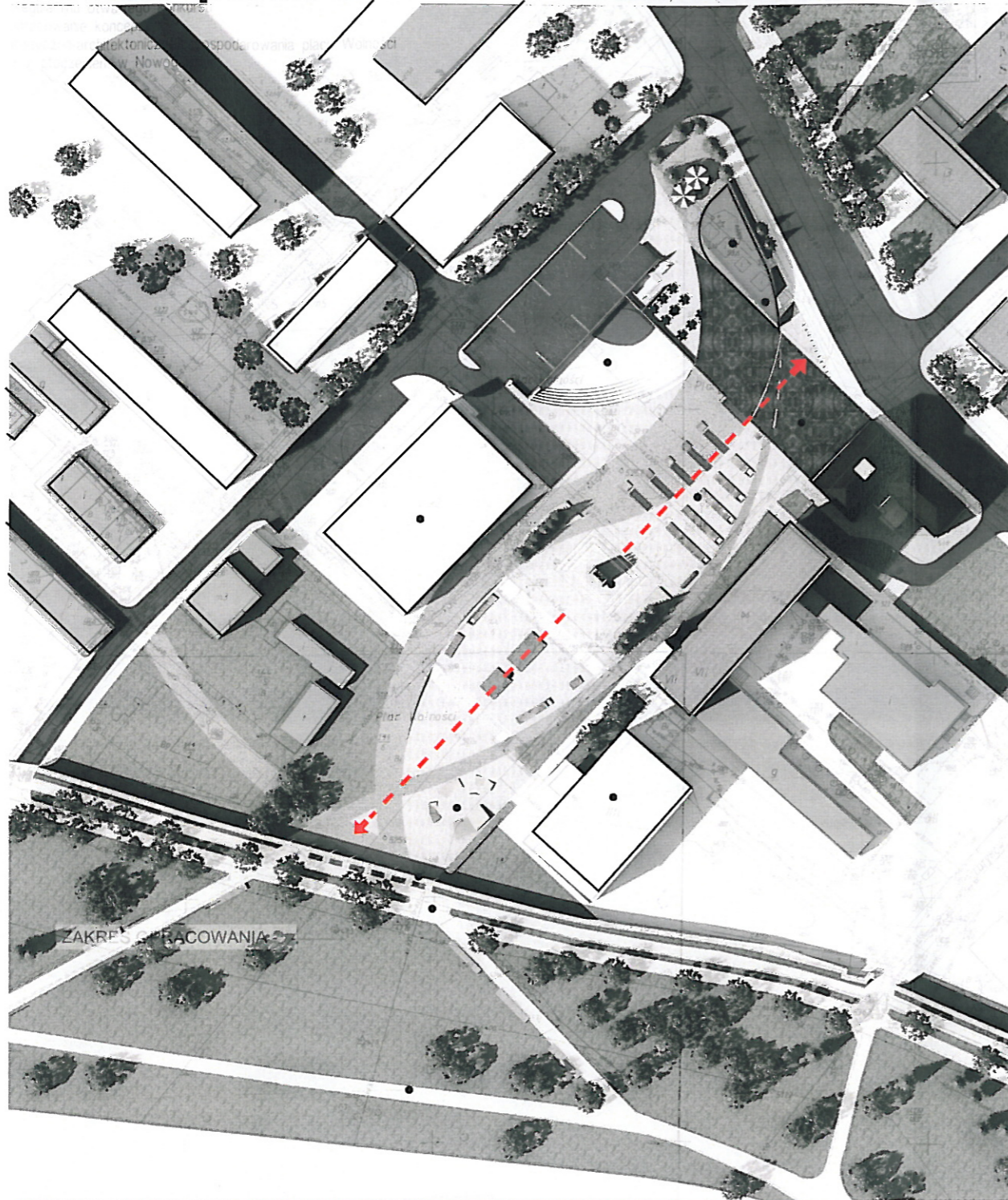


Nowogard jako miasto zlokalizowane w bezpośrednim sąsiedztwie jeziora ma ogromny potencjał pod względem turystycznym i rekreacyjnym. Projektanci jako punkt wyjścia zadali sobie pytanie jak ograniczyć tę przestrzeń jednocześnie nie zamykając możliwości adaptacji jej do wszelkich funkcji związanych z życiem miasta. Poza dyskusją pozostają dwa założenia - elementy placu nie powinny stanowić konkurencji dla pomnika i budynku Urzędu Miasta a wyraźnie podkreślać ich obecność gdyż właśnie te punkty przyjęto jako charakterystyczne dla tego miejsca. Punktem bazowym na który w pierwszej kolejności projektanci położyli nacisk był układ komunikacyjny który sami określają jako - uciążliwy. Nie można mówić o przestrzeni miejskiej jeśli przejeżdża przez ten ciąg kołowy względnie utrudniający swobodny ruch pieszy. Z tej właśnie przyczyny koncepcja przewiduje wyłączenie drogi z ruchu kołowego jednocześnie nie ograniczając możliwości dojazdu służb ratunkowych, porządkowych czy zaopatrzenia. Miejsca parkingowe zostały zlokalizowane i względnie zbilansowane przy wjeździe na teren placu oraz po północno-zachodniej stronie Domu Kultury. Kierunek zbiegających się ciągów pieszych zostaje kontynuowany w sposób płynny przez otwarcia w murach obronnych. Mając na uwadze różnicę terenu ciągi przybierają charakter wznoszących się deptaków zbiegających się i okalających pomnik. Rozwiązanie to podkreśla istotę kierunku w którym zmierzamy stwarzając jednocześnie warunki na swobodne przedostawanie się wszystkich użytkowników co jest również przerośnięciem znaczeniem płynnego rozwoju miasta.

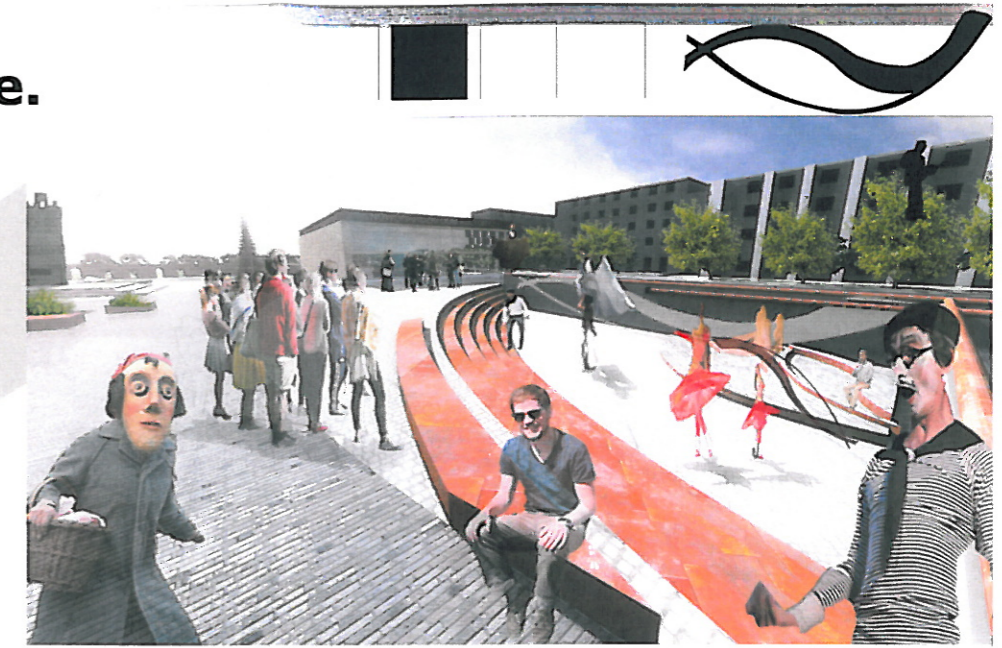
Konkurs na opracowanie koncepcji urbanistyczno-architektonicznej zagospodarowania placu Wolności wraz z otoczeniem w Nowogardzie.

SCHEMAT FUNKCJONALNY
SKALA 1:500

- ☺
- WC
- ☑
- 📺
- ndk
- ☹
- 🚶



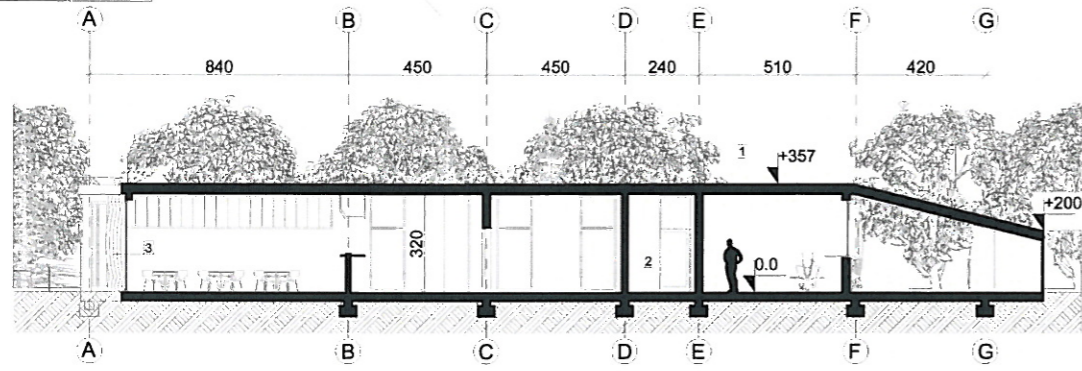
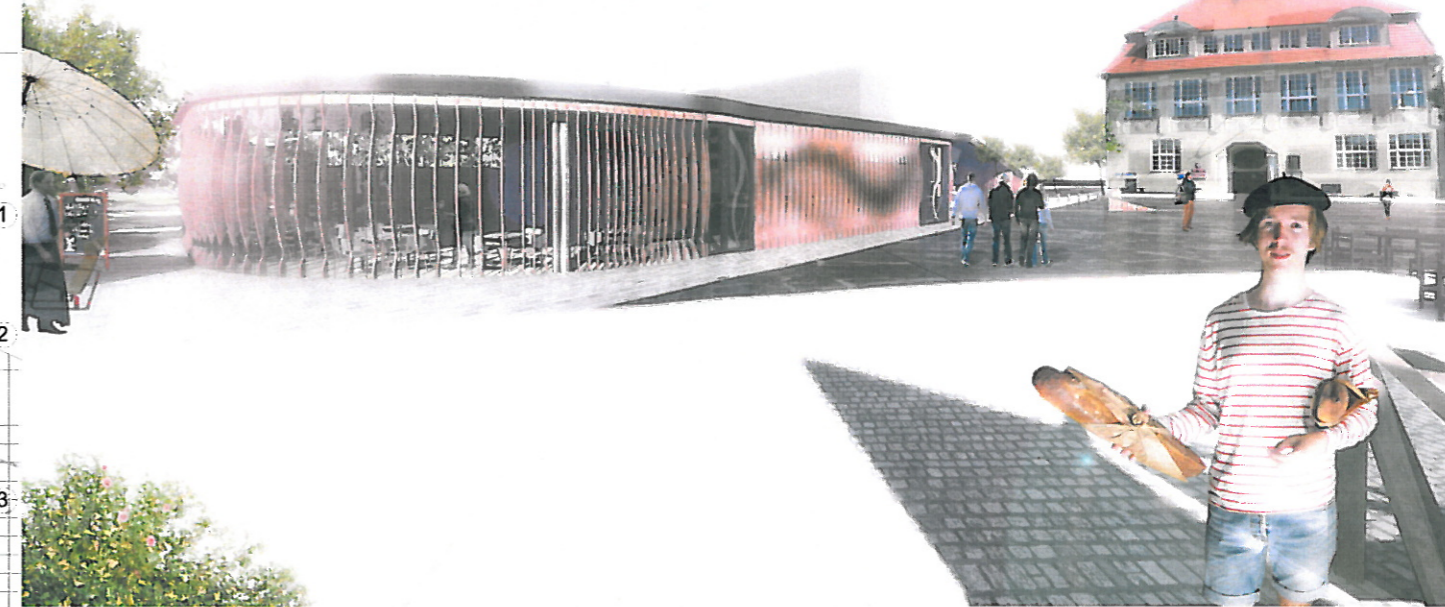
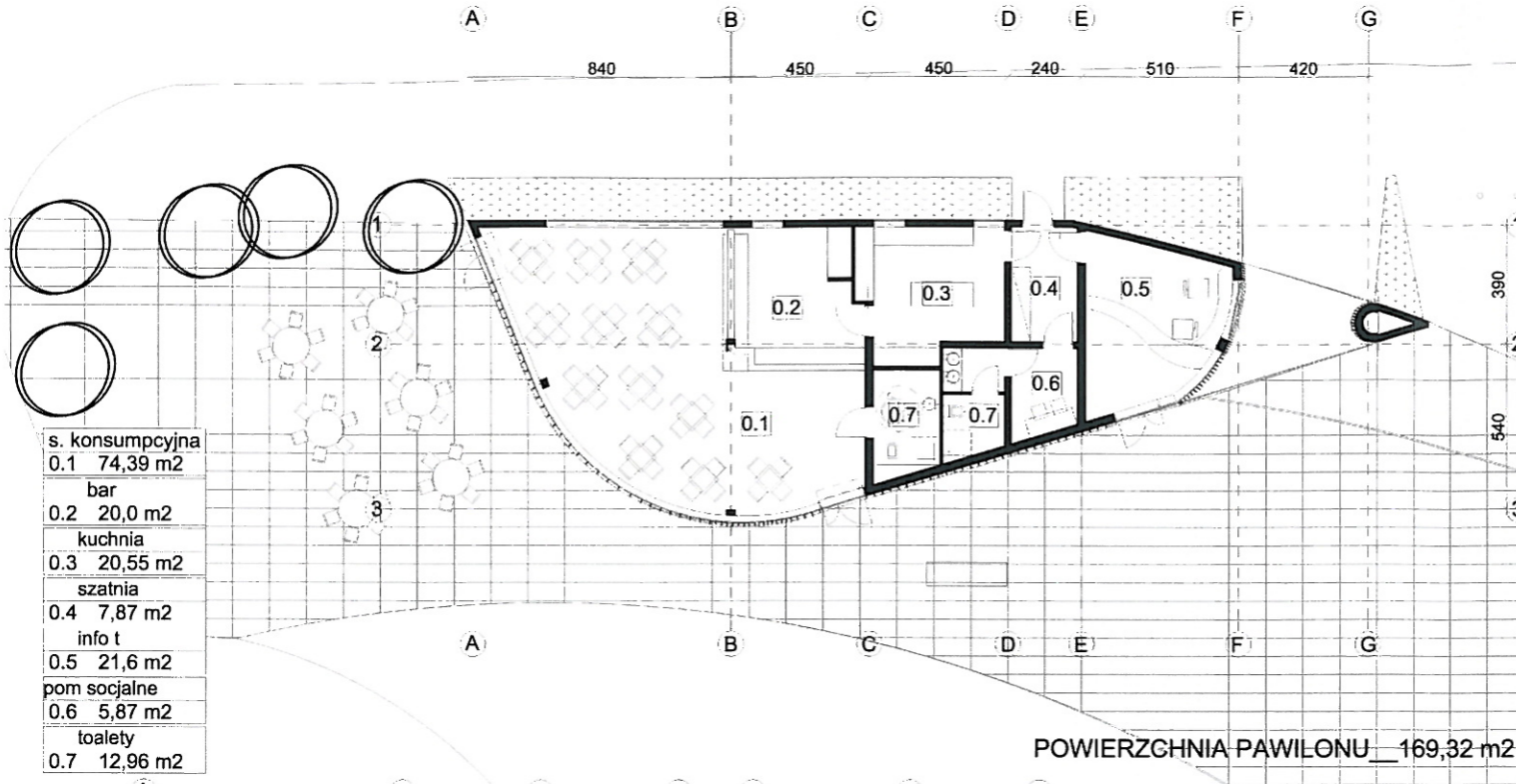
- it
- 👥
- 🧘
- 🏠
- 📺
- 🚶
- 👥



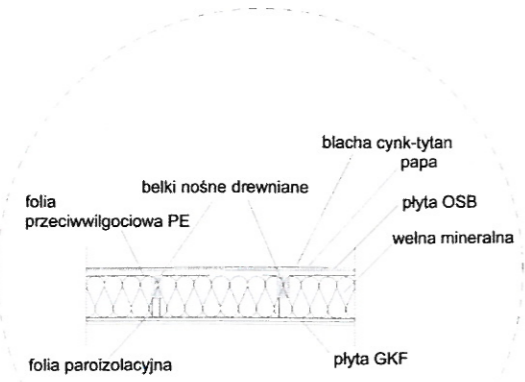
Konkurs na opracowanie koncepcji urbanistyczno-architektonicznej zagospodarowania placu Wolności wraz z otoczeniem w Nowogardzie.



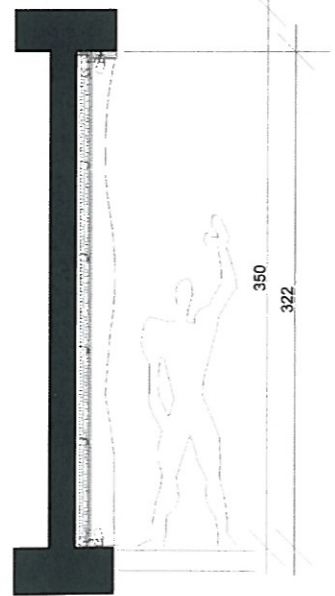
PROJEKT PAWILONU GASTRONOMICZNEGO
SKALA 1:100



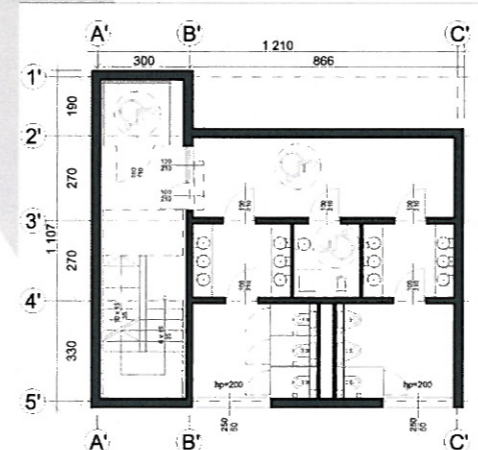
- blacha cynkowo tytanowa
 - papa
 - plyta OSB gr.22mm
 - folia PE o wysokiej paroprzepuszczalności
 - wełna mineralna gr.200mm
 - folia PE paroprzepuszczalna
 - plyta GKF gr.2x12,5mm
- plytki gres
 - wylewka betonowa gr.40mm
 - folia PE
 - styropian gr.50mm
 - folia PE
 - plyta betonowa gr.150mm
 - chudy beton gr.50mm
- panele z profili stalowych obite blachą Corten
 - konstrukcja nośna paneli
 - witryna szklana



Szczegół stropodachu
Skala 1:20

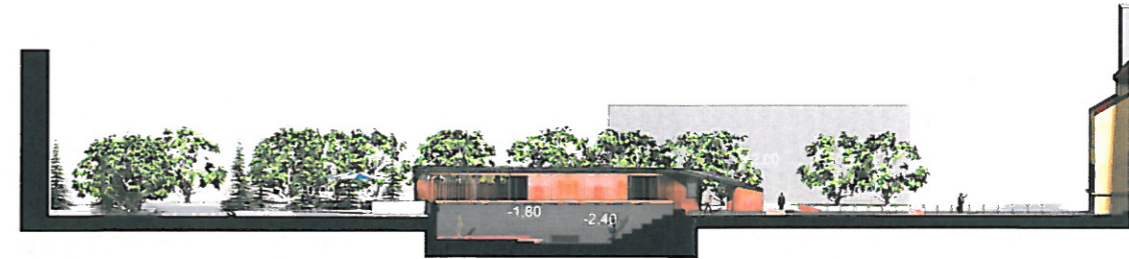


Elewacja z profili ze stali cortenowskiej
schemat mocowania



PROJEKT WC
SKALA 1:100

PRZEKRÓJ POPRZECZNY A-A



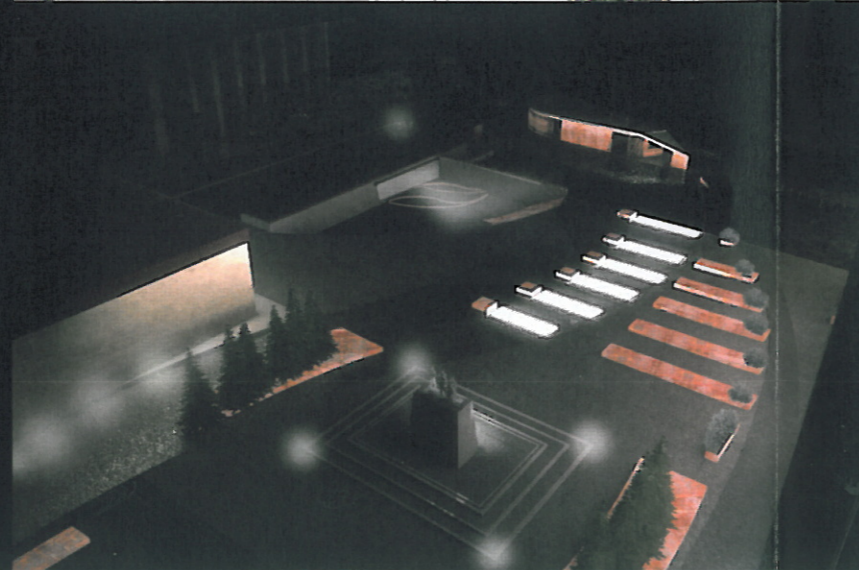
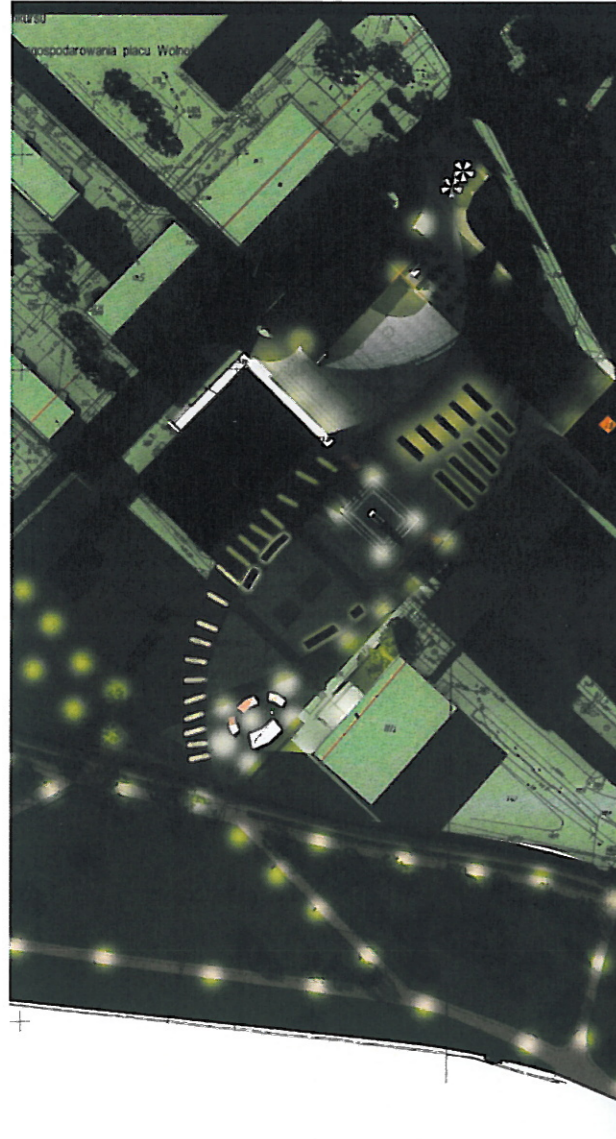
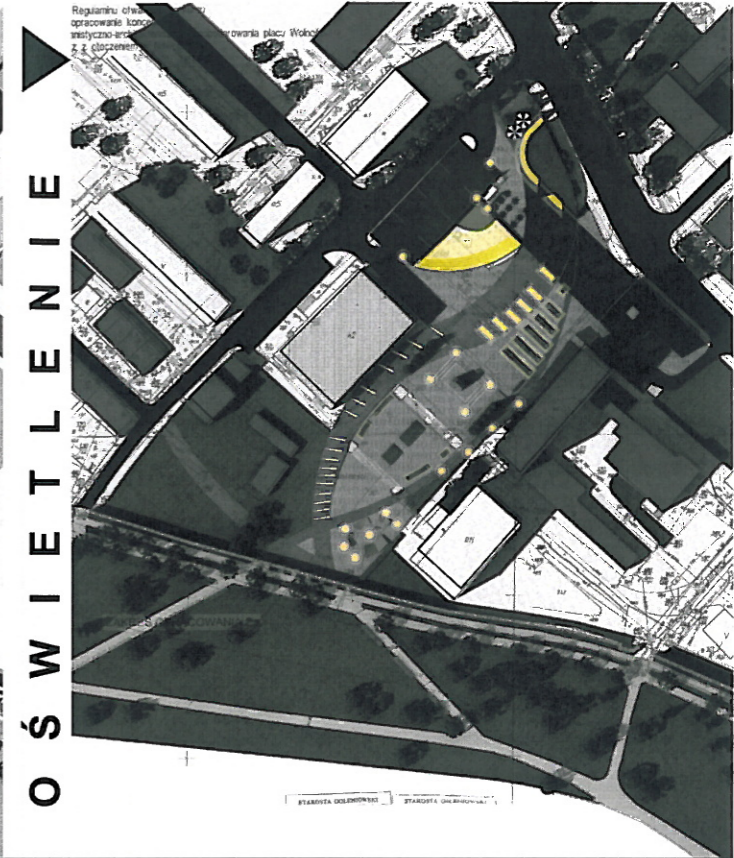
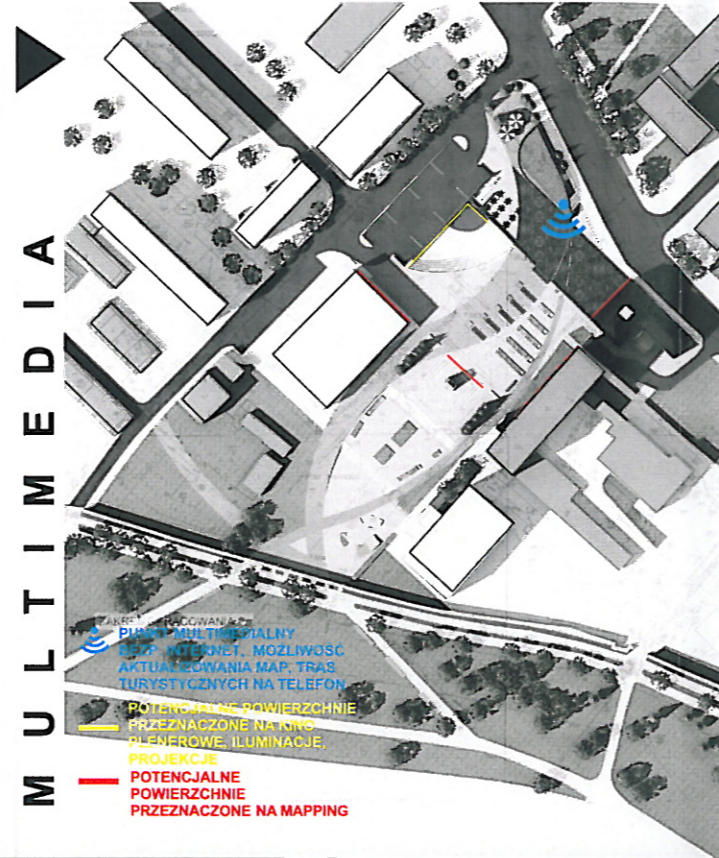
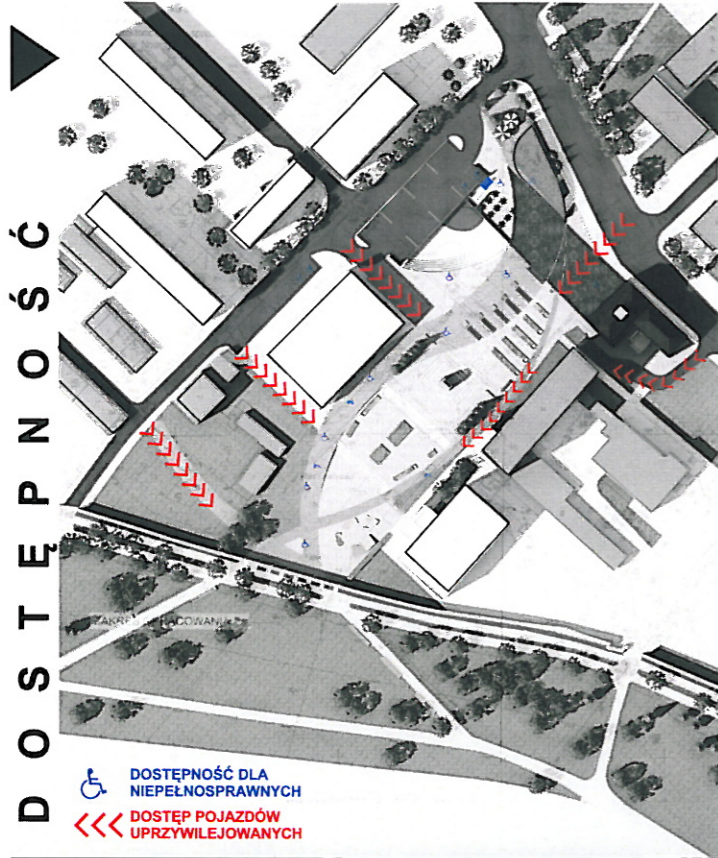
PRZEKRÓJ POPRZECZNY B-B



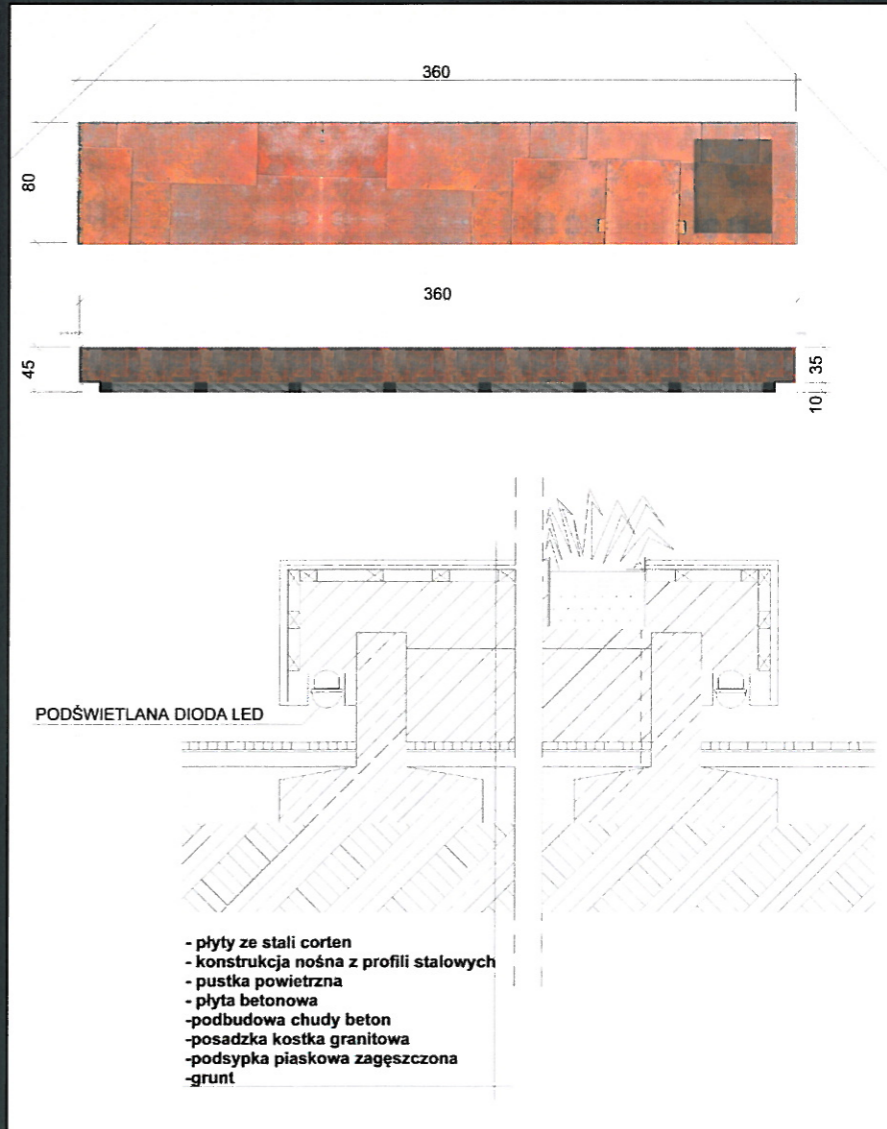
PRZEKROJE
SKALA 1:250

Konkurs na opracowanie koncepcji urbanistyczno-architektonicznej zagospodarowania placu Wolności wraz z otoczeniem w Nowogardzie.

SCHEMATY FUNKCJONALNE ZAŁOŻENIA



ROZWIĄZANIA MATERIAŁOWE



SKALA 1:20
PROJEKT SIEDZISKA
SKALA 1:5