

Główne założenia:

Zaczął się od pytania o parking...

Zastany układ parkingu ogranicza potencjał tego miejsca. Otoczone samochodami nie tworzy upragnionej integralnej przestrzeni.

Jednak naturalną potrzebą mieszkańców jest zlokalizowanie miejsc parkingowych w okolicy centrum. Parking północny zlokalizowany jest w sąsiedztwie supermarketu oraz innych obiektów handlowych, które wymuszają częsty ruch w północnej części przy ulicy 700 lecia.

Niedostateczna ilość miejsc parkingowych wymusza na nas utrzymanie tej samej co wcześniej pojemności bądź jej zwiększenie, które udało nam się osiągnąć...

W naszej koncepcji postanowiliśmy wyraźnie oddzielić jezdnię i parkingi od przestrzeni dla pieszych.

Propozycja ta dzieli płaszczyznę placu na dwie strefy:
reprezentacyjno - wypoczynkową i parkingu.

Według przekątnej wyznaczonej na podstawie analizy kierunku ruchu pieszych poprowadziliśmy nową drogę wyjazdową stanowiącą punkt graniczny między obszarem dla samochodów i pieszych dodatkowo oddzielonych rzędem drzew, które wykorzystaliśmy zamiast słupków miejskich.

Po przeciwnej stronie uliczki wyjazdowej przy budynkach reprezentacyjnych - ratusza, hotelu, domu kultury. Znajduje się obszar reprezentacyjny o kształcie trójkąta.

Poprzez wyeliminowanie ruchu kołowego jest bezpieczny dla użytkowników. Taka powierzchnia może służyć jako miejsce gdzie mogą odbywać się wystawy plenerowe, pokazy, instalacje, okazjonalnie targi, kiermasze. Jest to otwarty wielofunkcyjny plac miejski.

Fontanna rozpoczyna oś biegnącą dalej w kierunku średniowiecznych murów miejskich. Oś ta była inspiracją dla ukształtowania terenu dolnej części placu. Zgodnie z tą osią biegnie pochylnia dla niepełnosprawnych. Symetrycznie wokół niej rozmieszczone są trawniki i rzędy schodów. Pasy murawy poprzecinane są tak, aby ułatwić komunikację między domem kultury a biblioteką oraz aby zostawić miejsce na scenę plenerową. Forma trawników wynika z logicznej geometrii wynikającej z układu schodów i stanowi naturalne siedzisko integrujące mieszkańców. Schody i trawniki mogą służyć jako widownia podczas koncertów i występów na świeżym powietrzu.

Aby ułatwić poruszanie się osobą niepełnosprawnym i matkom z dziećmi proponujemy zlikwidowanie lub ograniczenie do minimum krawężników, które oddzielają część przeznaczoną dla samochodów od tej dla pieszych. Sugerujemy podział ten jedynie graficznie za pomocą użycia kostek granitowych różnego koloru, nasycenia i wielkości.

Przy osi widokowej w miejscu obdarzonym szczególnym widokiem na jezioro, które prześwituje pomiędzy arkadami, proponujemy ustawienie pawilonu wielofunkcyjnego. Znajdował by się on w miejscu gdzie obecnie stoi "zielona ściana". Postanowiliśmy wykorzystać jej oryginalną formę rozbudowując ją o stalowe elementy pokryte powłoką tekstylną. Tak powstały pawilon wielofunkcyjny mógłby pełnić funkcję sezonowej lodziarni, miejsca na warsztaty plastyczne na wolnym powietrzu lub miejsce gdzie w trakcie imprez

można ustawić toi-toi by nie stały na w widocznym miejscu. Pawilon przy miejscu na scenę zapewnia doskonałą ochronę wszelkiego rodzaju instalacji wodnych, energetycznych, teletechnicznych i nagłośnieniowych.

Połączenie placu górnego przy ratuszu i dolnego sięgającego murów tworzy spójną koncepcję i sprawia, że jest to miejsce, z którego mieszkańcy byliby dumni.

Plac ożywa w czasie organizowanych imprez plenerowych kilka razy w ciągu roku. Na ten czas przewidzieliśmy dogodne miejsce na scenę, która mogła by stać zarówno przed biblioteką jak i przed ratuszem.

ZIELEŃ

W swoim projekcie kładziemy nacisk na uporządkowanie zieleni, która ma pozytywnie wpłynąć na mieszkańców miasta. Proponujemy też stworzenie na stałe nowego miejsca pracy dla ogrodnika.

Na placu proponujemy posadzić głogi ozdobne, które były popularnym gatunkiem dla obszaru Nowogardu. Gatunkiem zastępczym mogłaby być wiśnia ozdobna. Natomiast pawilon na tle zielonej ściany dobrze komponowałby się z bluszczem.

Plac jako przestrzeń reprezentacyjna miasta powinna odpowiadać potrzebom jej społeczności. Miejsce to łączy w sobie kilka stref o różnej funkcji mieszkalnej, administracyjnej, rekreacyjnej i handlowo-usługowej. W związku z tym potrzebne jest nowe rozwiązanie ułatwiające komunikację po centrum, a także podnoszące walor estetyczny reprezentacyjnych obszarów miasta.

Naszym celem było podzielenie przestrzeni placu na zdefiniowane strefy: reprezentacyjną–górną plac wraz z fontannami oraz wypoczynkową – zieloną część za pomnikiem kombatantów.

powierzchnia trawnika to miejsce spotkań, integracji społecznej, jego kształt skłania przechodniów by usiąść wygodnie i odpocząć lub skorzystać z WiFi. Proponujemy wykorzystanie technologii murawy boiska do piłki nożnej (trawa z rolki odporna na wydeptywanie).

Fontanny:

Fontanna zwierciadlana forma domykająca oś główną placu, pod taflą wody zainstalowane jest lustro które odbija sylwetki osób w pobliżu. Forma jest zapożyczona z rzutu poziomego pomnika kombatantów oraz ma wymiar symboliczny.

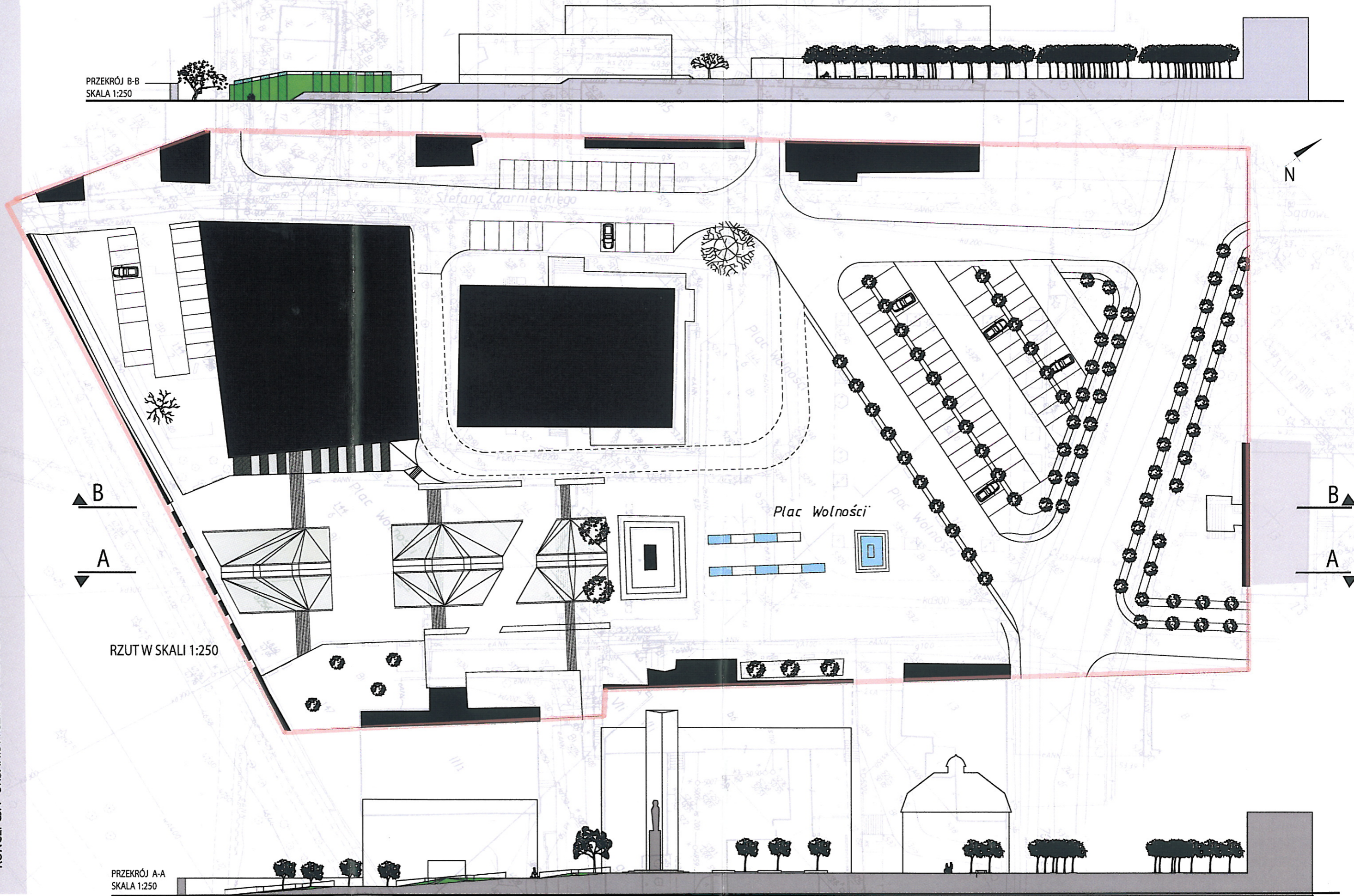
Fontanna z ławką ławka w bliskim kontakcie z niewysokim strumieniem wody.

PRZEKRÓJ B-B
SKALA 1:250

B
A

RZUT W SKALI 1:250

PRZEKRÓJ A-A
SKALA 1:250



KONCEPCJA URBANISTYCZNO - ARCHITEKTONICZNA ZAGOSPODAROWANIA PLACU WOLNOŚCI W NOWOGARDZIE WRAZ Z JEGO OTOCZENIEM

PARKING GŁÓWNY- Radykalna i celowa zmiana w układzie placu. Przekątna dzieli plac na mocno osadzony parking mieszczący 44 miejsca. Sąsiaduje on z supermarketem oraz innymi obiektami handlowymi, które wymuszają częsty ruch. Dzięki temu zabiegowi zyskujemy też bezpieczną strefę bez ruchu kołowego przy budynkach reprezentacyjnych.

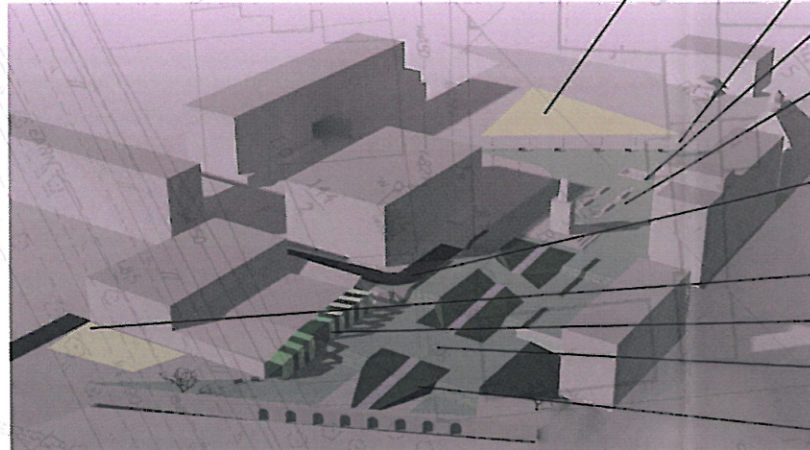
FONTANNA ZWIERCIADLANA- forma domykająca oś główną placu, pod taflą wody zainstalowane jest lustro które odbija sylwetki osób w pobliżu. Forma jest zapożyczona z rzeźby poziomego pomnika kombatantów. I ma wymiar symboliczny.

FONTANNA Z ŁAWKĄ- ławka w bliskim kontakcie z niewysokim strumieniem wody.

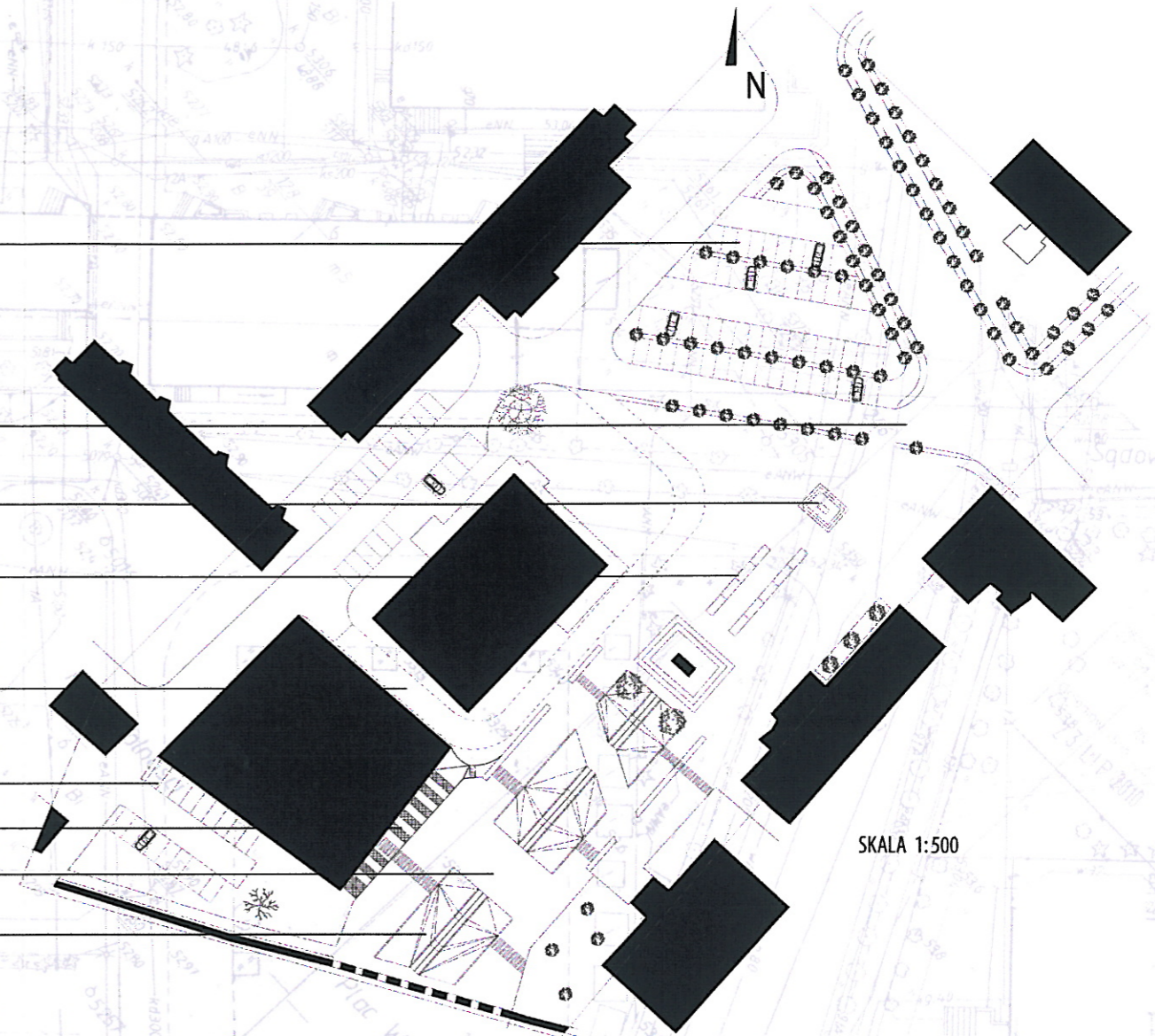
NOWY PARKING- dodatkowe 17 miejsc parkingowych, oddzielonych od placu obszarem zieleni.

PAWILON WIELOFUNKCYJNY- mógłby pełnić funkcję sezonowej kawiarni, miejsca na warsztaty plastyczne na wolnym powietrzu lub miejsce gdzie w trakcie imprez można ustawić toł toł, daje on przeróżne możliwości. Pawilon porasta bluszczem i integruje się z "zieloną ścianką" której kolor staje się dla niego stem.

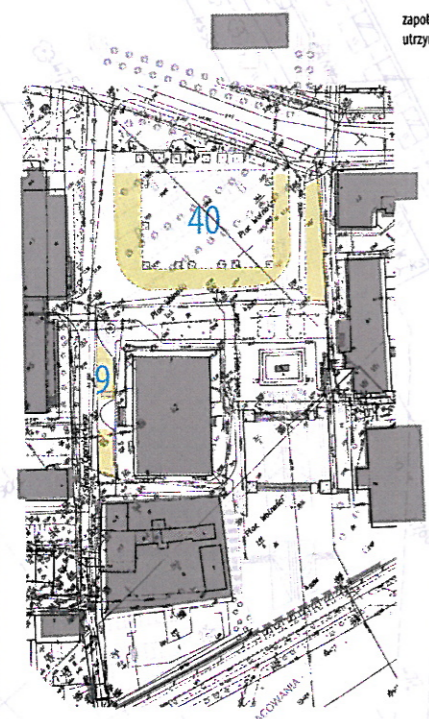
TRAWNIK- spełniający funkcję rekreacyjno-wypoczynkową. Jego logiczna geometria skłania przechodniów by usiąść wygodnie i odpocząć lub skorzystać z WiFi. Proponujemy wykorzystanie technologii murawy boiska do piłki nożnej (trawa z rolki odporna na wydeptywanie)



- PARKING GŁÓWNY
- WYJAZD Z PLACU
- FONTANNA ZWIERCIADLANA
- FONTANNA Z ŁAWKĄ
- DROGA POŻAROWA
- NOWY PARKING
- PAWILON WIELOFUNKCYJNY
- MIEJSCE NA SCENĘ
- TRAWNIK (Z ROLKI) REKREACYJNO - WYPOCZYNKOWY



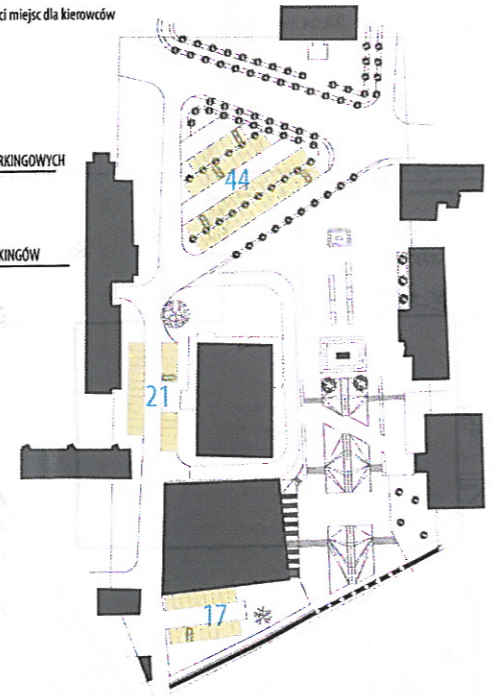
SKALA 1:500



ISTNIEJĄCY UKŁAD PARKINGÓW

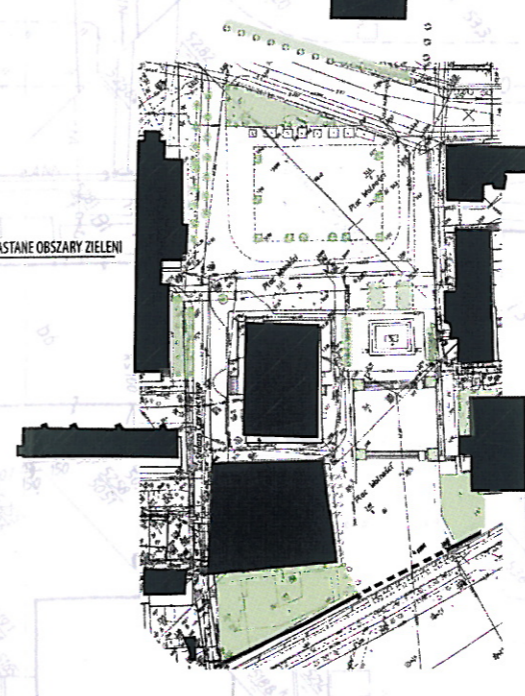
zapotrzebowanie na parkingi wymusza na nas utrzymanie równej bądź dodanie większej ilości miejsc dla kierowców

44 LICZBA MIEJSC PARKINGOWYCH
OBSZAR PARKINGÓW



PROJEKTOWANY UKŁAD PARKINGÓW

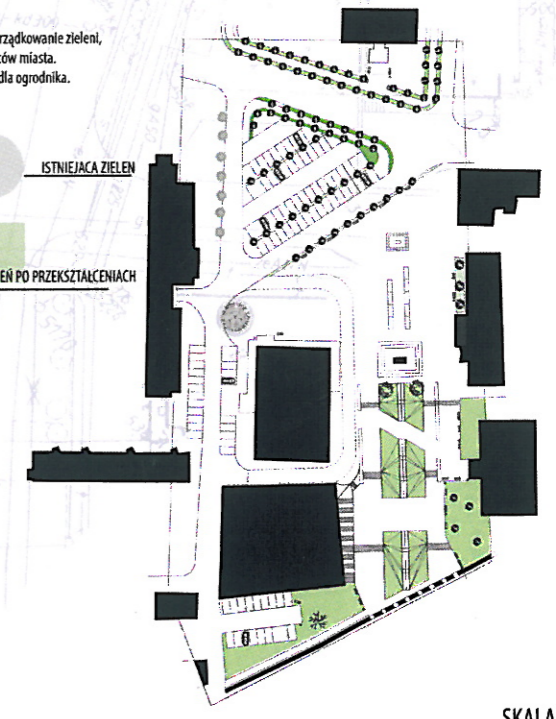
ZASTANE OBSZARY ZIELENI



ZIELEŃ ISTNIEJĄCA

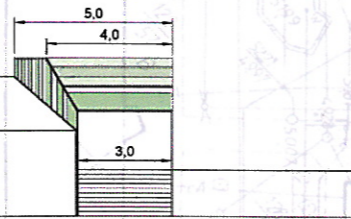
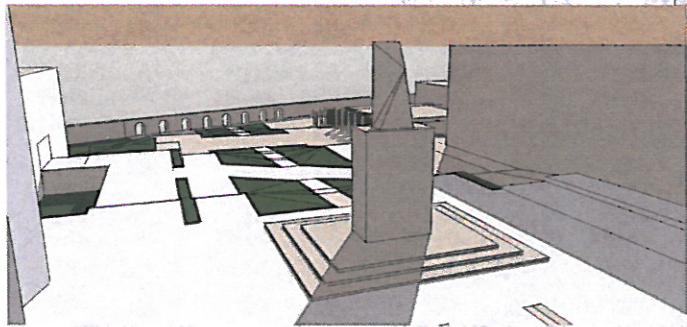
W swoim projekcie kładziemy nacisk na uporządkowanie zieleni, która ma pozytywnie wpłynąć na mieszkańców miasta. Proponujemy stworzyć nowe miejsce pracy dla ogrodnika.

ISTNIEJĄCA ZIELEŃ
ZIELEŃ PO PRZEKSZTAŁCENIACH

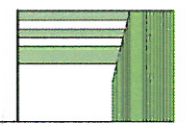
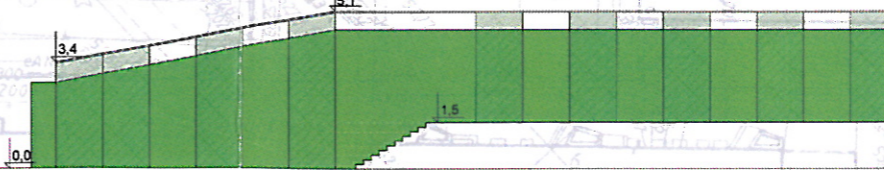


PROJEKT ZIELENI

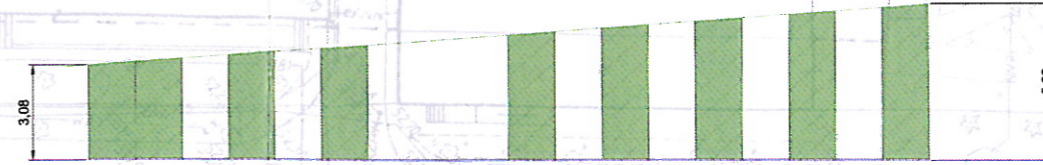
SKALA 1:1000



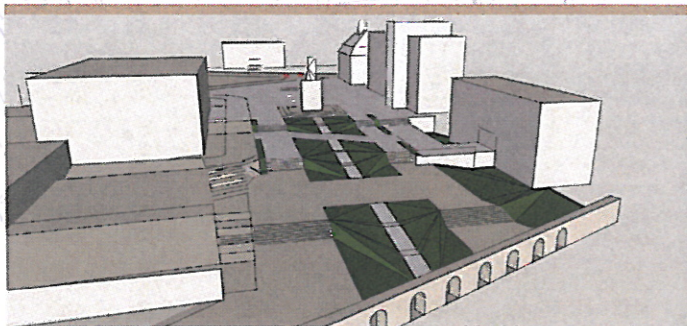
WIDOK POŁUDNIOWY



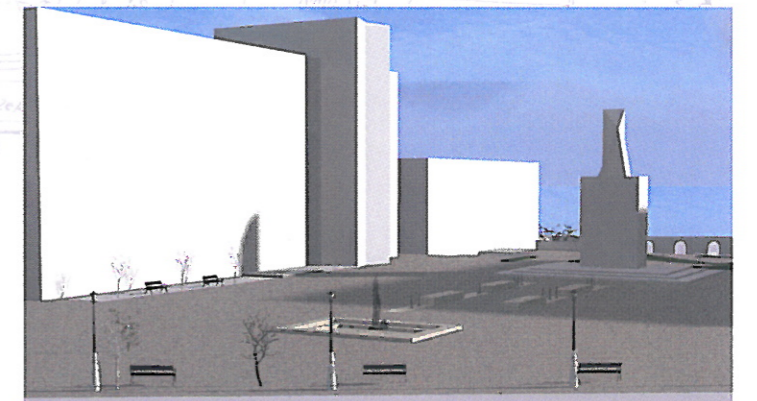
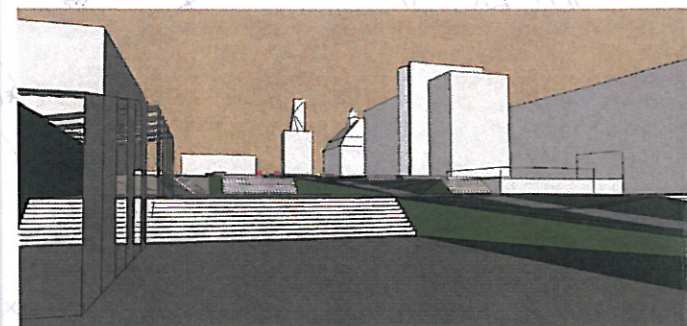
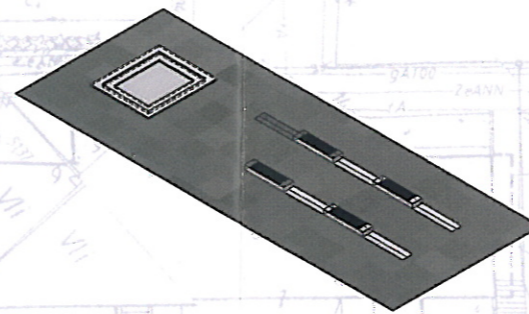
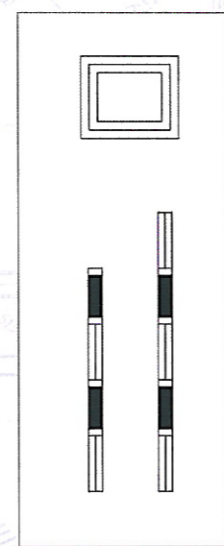
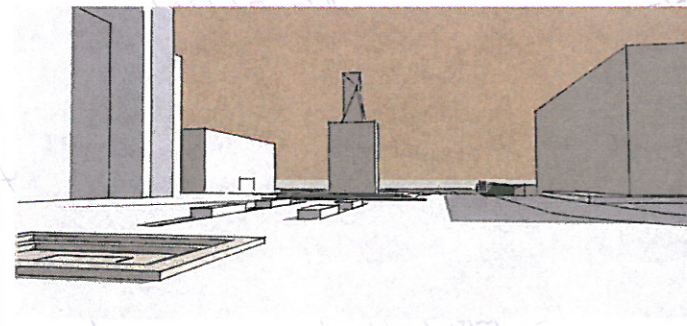
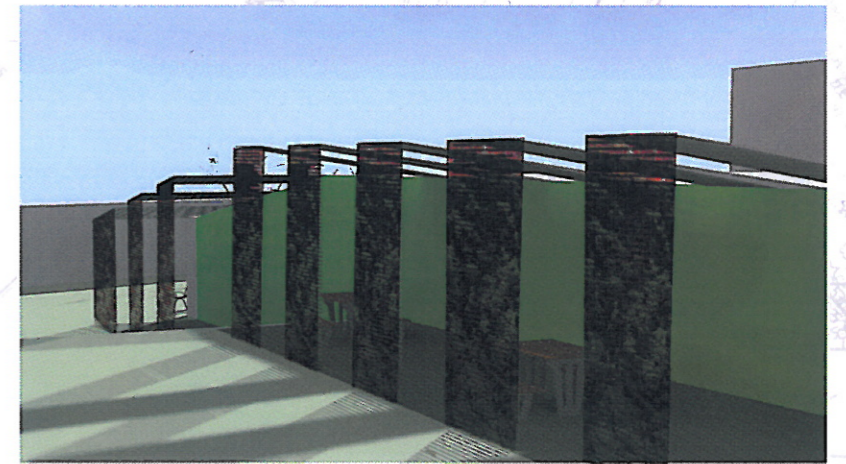
WIDOK PÓLNOCNY



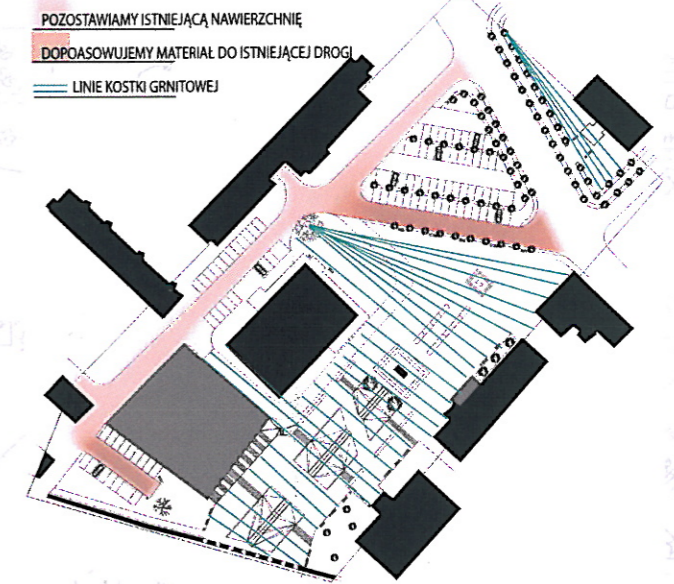
pawilon wielofunkcyjny skala 1:100



PAWILON WYKONANY ZE STALOWYCH ŻEBER- KONSTRUKCJA DODANA DO ISTNIEJĄCEJ ŚCIANY, MIĘDZY ŻEBRAMI ROZPIĘTE SĄ SIATKI, PO KTÓRYCH PNIE SIĘ BLUSZCZ. TWORZĄC NATURALNY PODCIĘŃ.

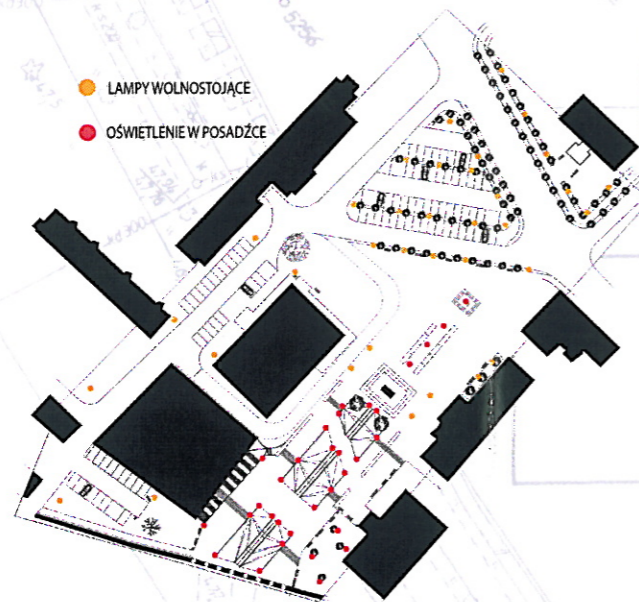


FONTANNA LUSTRZANA I FONTANNA Z ŁAWKAMI

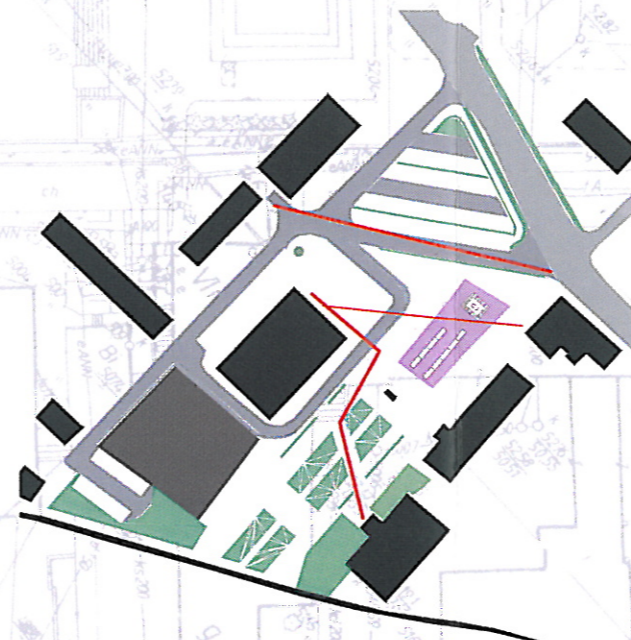


SCHEMAT NAWIERZCHNI PLACU

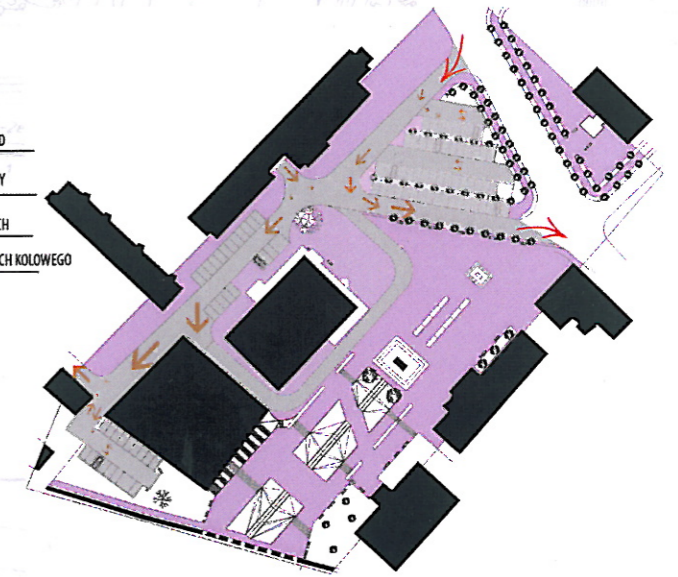
Proponujemy zastosowaniem elementów uspokojenia ruchu. I ograniczenie prędkości do minimum aby zapewnić bezpieczeństwo pieszym. Już samo założenie parkingu oddzielnego przekątną od placu poprawia prestiż i jakość funkcjonowania reprezentacyjnego obszaru.



ILUMINACJA SWIETLNA



UKSZTAŁTOWANIE KIERUNKÓW PLACU NA PODSTAWIE ANALIZY CIĄGÓW KOMUNIKACYJNYCH RUCHU PIESZEGO



SCHEMAT KIERUNKÓW RUCHU KOŁOWEGO I PODZIAŁ NAWIERZCHNI NA STREFY