

**KONKURS NA OPRACOWANIE KONCEPCJI
URBANISTYCZNO-ARCHITEKTONICZNEJ ZAGOSPODAROWANIA
PLACU WOLNOŚCI W NOWOGARDZIE**

OPIS KONCEPCJI

777606

Nowogard 2013

SZCZEGÓLNE UWARUNKOWANIA MIEJSCA

Plac Wolności to miejsce szczególne dla przestrzeni urbanistycznej Nowogardu. Choć obecnie nieład kompozycyjny wpływa negatywnie na postrzeganie tego wnętrza, to miejsce to posiada ogromny potencjał, który powinien zostać wyeksponowany.

Plac Wolności mieści się w samym centrum Nowogardu, na wschód od Jeziora Nowogardzkiego. Obecnie wokół placu zlokalizowane są budynki urzędów, domu kultury i tym podobne instytucje. Takie przesłanki determinują do wytworzenia miejsca szczególnie reprezentacyjnego, służącego całemu miastu.

Komunikację na placu zapewniają jezdnie jednokierunkowe oraz dwukierunkowa wzdłuż wschodniej części placu.

Zgodnie z historycznymi fotografiami, miejsce to pełniło niegdyś rolę rynku staromiejskiego, punktu spotkań a także przestrzeni przeznaczonej pod organizację lokalnych uroczystości. Rangę placu podnosiła wybrukowana jednolicie nawierzchnia, oraz stojący w jego centrum pomnik Bismarcka. Plac eksponował tym samym poprzez swoją prostotę otaczające historyczne pierzeje kamienic. Dziś ta funkcja została stłumiona przez m.in. nieuporządkowane skwery zieleni, chaos w układzie małej architektury czy intensywność komunikacji kołowej oraz znaczną ilość miejsc postojowych. Obecnie duże nagromadzenie różnorodnych strukturalnie tworzyw architektonicznych zakłóca w dużej mierze percepcję całości wnętrza.

Komunikacja kołowa nie może dominować nad ruchem pieszym w tak ważnym punkcie tkanki urbanistycznej przez, który przebiegają „szlaki” piesze.

GLÓWNE ZAŁOŻENIA KONCEPCJI PRZEBUDOWY PLACU - KOMPOZYCJA

Przedstawiona koncepcja przebudowy Placu Wolności ma za główne zadanie krystalizację układu wnętrza, oraz bardziej wyraziste połączenie dwóch synergicznych przestrzeni, które obecnie ze sobą nie współgrają. Opracowanie koncepcji zagospodarowania terenu, pełniącego funkcję swoistego „przedpola” dla budynku urzędu doprowadzi do zbudowania nowej tożsamości dla tego miejsca.

Wszystkie zabiegi urbanistyczno-architektoniczne w obrębie Placu Wolności miały za zadanie nadać miejscu charakter rynku staromiejskiego, który mógłby w pełni uczestniczyć w życiu społecznym miasta.

Koncepcja zakłada przywrócenie jednolitej nawierzchni na obu częściach placu, co pozwoli na lepszy całościowy odbiór przestrzeni. Materiałem do tego użytym są płyty granitowe w odcieniach piaskowym i grafitowym, które układają się w pasy podkreślające oś widokową na pobliskie jezioro i kierunki komunikacji pieszej.

Na dzień dzisiejszy zachodnia część placu ze względu na swoje zagospodarowanie jest

praktycznie niewykorzystana. Poprowadzenie ciągów pieszych obrzeżami placu (po pochylni i schodach) pozwala na wyrównanie jego środkowej części. Dzięki temu zabiegowi powstaje dodatkowa funkcjonalna przestrzeń publiczna, która może również tak jak i plac przed urzędem służyć do organizowania przeróżnych imprez dla mieszkańców, wystaw czy koncertów. Przestrzeń ta ma charakter kameralny i jest dobrze odizolowana od wszelkich uciążliwości. Zaplanowaliśmy na niej małą scenę w formie podestu.

Przy użyciu drewna i betonu zostały ukształtowane ławki, które wyrastają z murków i krawężników okalających zieleńce. Innym elementem małej architektury są również kosze na śmieci ze stali nierdzewnej, obłożonej drewnianymi słupkami.

Ławki zlokalizowano w sąsiedztwie zieleńców, drzew i fontann, co dodatkowo sprzyja pozytywnemu odbiorowi wnętrza.

GLÓWNE ZAŁOŻENIA KONCEPCJI PRZEBUDOWY PLACU - KOMUNIKACJA

Założenia dotyczące komunikacji w obrębie placu mają na celu wprowadzenie dominacji ruchu pieszego nad ruchem kołowym. Ciągi komunikacji kołowej wokół placu pozostają bez zmian wyłożone brukiem, jednakże zostają one podniesione tak, by powierzchnia placu i dróg była jednolita. Strefy komunikacji będą wyznaczone jedynie przez niewielki krawężnik i różnice materiałowe. W naszej koncepcji poszliśmy trochę dalej: proponujemy, by ulicę 700-lecia wzdłuż całego placu wynieść na wysokość chodników i pokryć kostką granitową. Powinno to zaowocować uspokojeniem ruchu, który obecnie jest duży a także pozwolić to na czytelny odbiór placu jako wnętrza urbanistycznego a nie obszaru ograniczonego krawężnikami.

Na wszystkich jezdniach wokół placu pozostaje niezmienną organizacją ruchu.

W obrębie terenu opracowania pozostawiono miejsca parkingowe przed gmachem Urzędu Miasta, oraz przed budynkiem mieszkalnym od strony północnej.

GLÓWNE ZAŁOŻENIA KONCEPCJI PRZEBUDOWY PLACU - OŚWIETLENIE

Koncepcja wprowadza do wnętrza oświetlenie w postaci lamp pionowych o nowoczesnym wyrazie. Ich neutralny charakter stanowi analogiczną formę do pozostałych projektowanych elementów „mebli miejskich”. Lampy zostały regularnie rozmieszczone w sąsiedztwie zieleńców. Ponadto nocne wrażenia odbioru przestrzeni placu jest wzbogacone przez liniowe podświetlenie siedzisk i klombów.

GLÓWNE ZAŁOŻENIA KONCEPCJI PRZEBUDOWY PLACU - ROZWIĄZANIA FORM OBIEKTÓW MAŁEJ ARCHITEKTURY

Koncepcja zakłada również stworzenie ujednoliconego wizualnie systemu elementów małej architektury, które mogłyby się znaleźć nie tylko na placu, ale również w pozostałych

fragmentach miasta. Ich nowoczesna forma, nie zakłóca odbioru całości architektury, przede wszystkim dzięki swej neutralności, osiągniętej przez prostotę, która również przejawia się w planowanej i ograniczonej ilości materiałów wykończeniowych. Zakładamy, że elementy te będą wykonane z betonu, drewna oraz stali nierdzewnej.

I tak kolejno zaprojektowano ławki, lampy, kosze na śmieci, słupki zaporowe oraz barierki.

GLÓWNE ZAŁOŻENIA KONCEPCJI PRZEBUDOWY PLACU - INFRASTRUKTURA TECHNICZNA

Projekt Placu Wolności nie stwarza barier dla poruszania się osób niepełnosprawnych. W zachodniej części terenu opracowania, została zaprojektowana rampa do pokonania różnicy w terenie, natomiast na pozostałej części obszaru osoba niepełnosprawna nie napotka trudności, gdyż posadzki znajdują się na tej samej wysokości.

GLÓWNE ZAŁOŻENIA KONCEPCJI PRZEBUDOWY PLACU - ROZWIĄZANIA MATERIAŁOWE

Materiał nawierzchni placu to płyty granitowe o przewodnim module 120x240 o różnych odcieniach a także kilka rodzajów kostek granitowych wybieranych wg katalogów. Elementy uzupełniające to granitowe krawężniki. Zaprojektowana scena w formie podestu miałaby być wykonana z drewnopodobnych desek ryflowanych z WPC.

Elementy małej architektury to połączenie trzech materiałów: impregnowanego ciśnieniowo drewna, stali nierdzewnej oraz betonu architektonicznego.

KONKURS NA OPRACOWANIE KONCEPCJI URBANISTYCZNO-ARCHITEKTONICZNEJ ZAGOSPODAROWANIA PLACU WOLNOŚCI W NOWOGARDZIE

LOKALIZACJA NOWOGARDU WZGLĘDEM KRAJU I WOJEWÓDZTWA



ANALIZA PIĘSZYCH CIĄGÓW KOMUNIKACYJNYCH Z POKAZANIEM OSI WIDOKOWEJ



OPIS KONCEPCJI

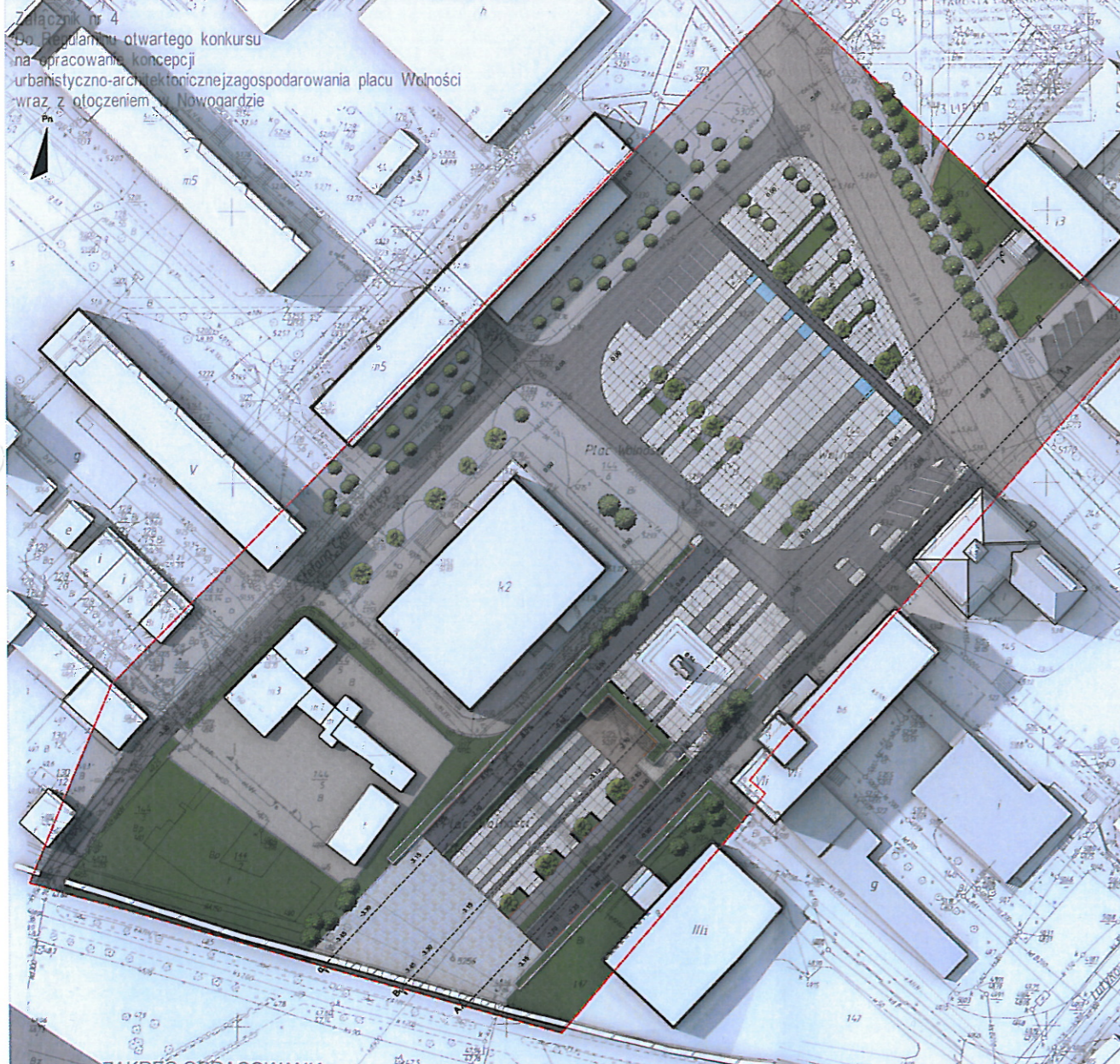
Przedstawiona koncepcja przebudowy Placu Wolności ma za główne zadanie krystalizację układu wnętrza, oraz bardziej wyraziste połączenie dwóch synergicznych przestrzeni, które obecnie ze sobą nie współgrają. Opracowanie koncepcji zagospodarowania terenu, pełniącego funkcję swobodnego „przedpola” dla budynku urzędu doprowadzi do zbudowania nowej tożsamości dla tego miejsca.

Na dzień dzisiejszy zachodnia część placu ze względu na swoje zagospodarowanie jest praktycznie niewykorzystana. Poprowadzenie ciągów pieszych obrzeżami placu (po pochylni i schodach) pozwala na wyrównanie jego środkowej części. Dzięki temu zabiegowi powstaje dodatkowa funkcjonalna przestrzeń publiczna, która może również tak jak i plac przed urzędem służyć do organizowania przeróżnych imprez dla mieszkańców, wystaw czy koncertów. Przestrzeń ta ma charakter kameralny i jest dobrze odizolowana od wszelkich uciążliwości. Zaplanowaliśmy na niej małą scenę w formie podestu.

Założenia dotyczące komunikacji w obrębie placu mają na celu wprowadzenie dominacji ruchu pieszego nad ruchem kołowym. Ciągi komunikacji kołowej wokół placu pozostają bez zmian wyłożone brukiem, jednakże zostają one podniesione tak, by powierzchnia placu i dróg była jednolita. Strefy komunikacji będą wyznaczone jedynie przez niewielki krawężnik i różnice materiałowe. W naszej koncepcji poszliśmy trochę dalej: proponujemy, by ulicę 700-lecia wzdłuż całego placu wynieść na wysokość chodników i pokryć kostką granitową. Powinno to zaowocować uspokojeniem ruchu, który obecnie jest duży a także pozwolić to na czytelny odbiór placu jako wnętrza urbanistycznego a nie obszaru ograniczonego krawężnikami.

Elementy małej architektury to połączenie trzech materiałów: impregnowanego ciśnieniowo drewna, stali nierdzewnej oraz betonu architektonicznego.

KONCEPCJA ZAGOSPODAROWANIA TERENU SKALA 1:500



Załącznik nr 4
Do Regulaminu otwartego konkursu na opracowanie koncepcji urbanistyczno-architektonicznej zagospodarowania placu Wolności wraz z otoczeniem w Nowogardzie

LEGENDA:

ISTNIEJĄCE:

- GRANICA OPRACOWANIA
- OBRYSY BUDYNKÓW
- POZOSTAWIONA KOSTKA BRUKOWA
- POZOSTAWIONE DROGI ASFALTOWE
- ZIELEŃ WYSOKA

PROJEKTOWANE:

POSADZKI:

- PLYTY "LUSSO TIVOLI" CIĘTE DO MOC 120X240cm (KOLOR: JASNOSZARY)
- KOSTKA STAROMIEJSKA "ARTE" SEMMELROCK (KOLOR: SZARY)
- PLYTY GRANITOWE "LUSSO TIVOLI" 120X240cm (KOLOR: GRANITOWY)
- KOSTKA BRUKOWA "UMBRIANO" (KOLOR: JASNOSZARY)
- PLYTY BRADSTONE BLUE LIAS-SEMMELROCK (KOLOR: CIEMNOSZAR)
- PLYTY BETONOWE 30X60cm (KOLOR: JASNOSZARY)
- KOSTKA GRANITOWA (ŚREDNIA)
- BETONOWE KRAWĘŻNIKI 100X25X12cm
- DESKI TARASOWE KOMPOZYTOWE, RYFLOWANE

ŚCIANY OPOROWE I MURKI:

- ŚCIANA OPOROWA WYŁOŻONA MOZAIKĄ
- MURKI BETONOWE

ZIELEŃ:

- ZIELEŃ NISKA
- ZIELEŃ WYSOKA

ELEMENTY MAŁEJ ARCHITEKTURY:

- SIEDZISKA
- OŚWIETLENIE
- OŚWIETLENIE LINIOWE
- POJEMNIKI NA ODPADY
- FONTANNY W POSADZKACH

POZOSTAŁE:

- PROJEKTOWANE SCHODY
- MIEJSCA PRZYSTOSOWANE DLA NIEPEŁNOSPRAWNYCH
- PROGI ZWALNIAJĄCE - WYNIESIENIA

7.5% POCHYLENIE

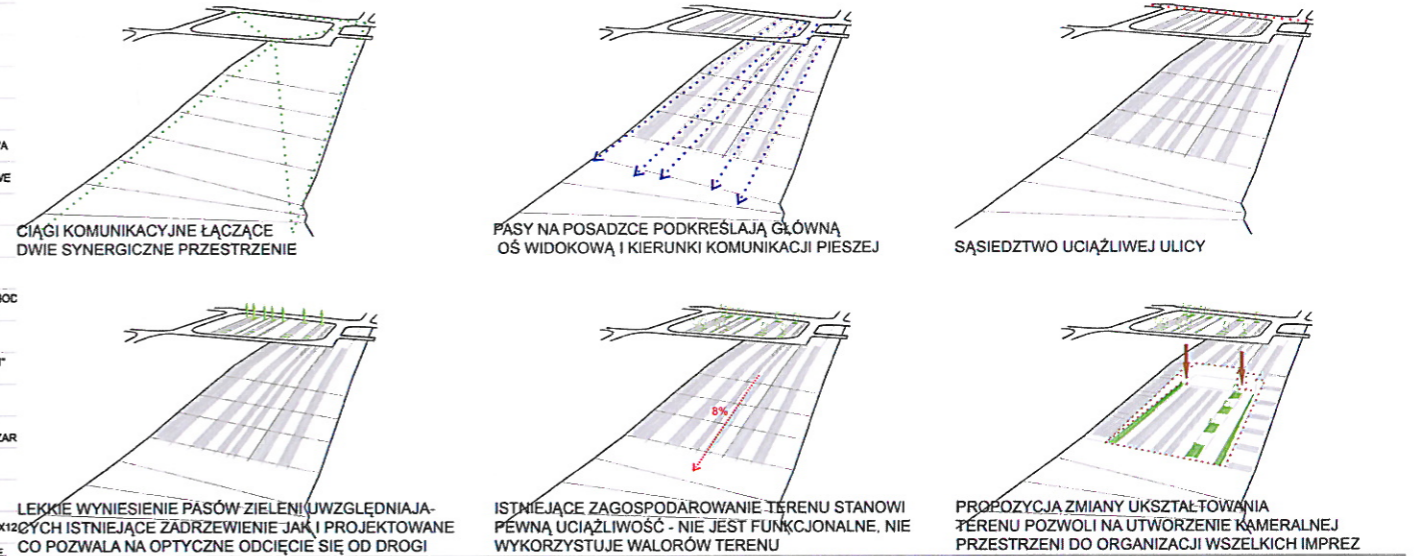
0.00 RZĘDNA TERENOWA

53,50 m npm = 0,00

POWIERZCHNIA OPRACOWANIA: 18 882 m²

POWIERZCHNIA BIOLOGICZNIE CZYNNIA: 2 712 m²

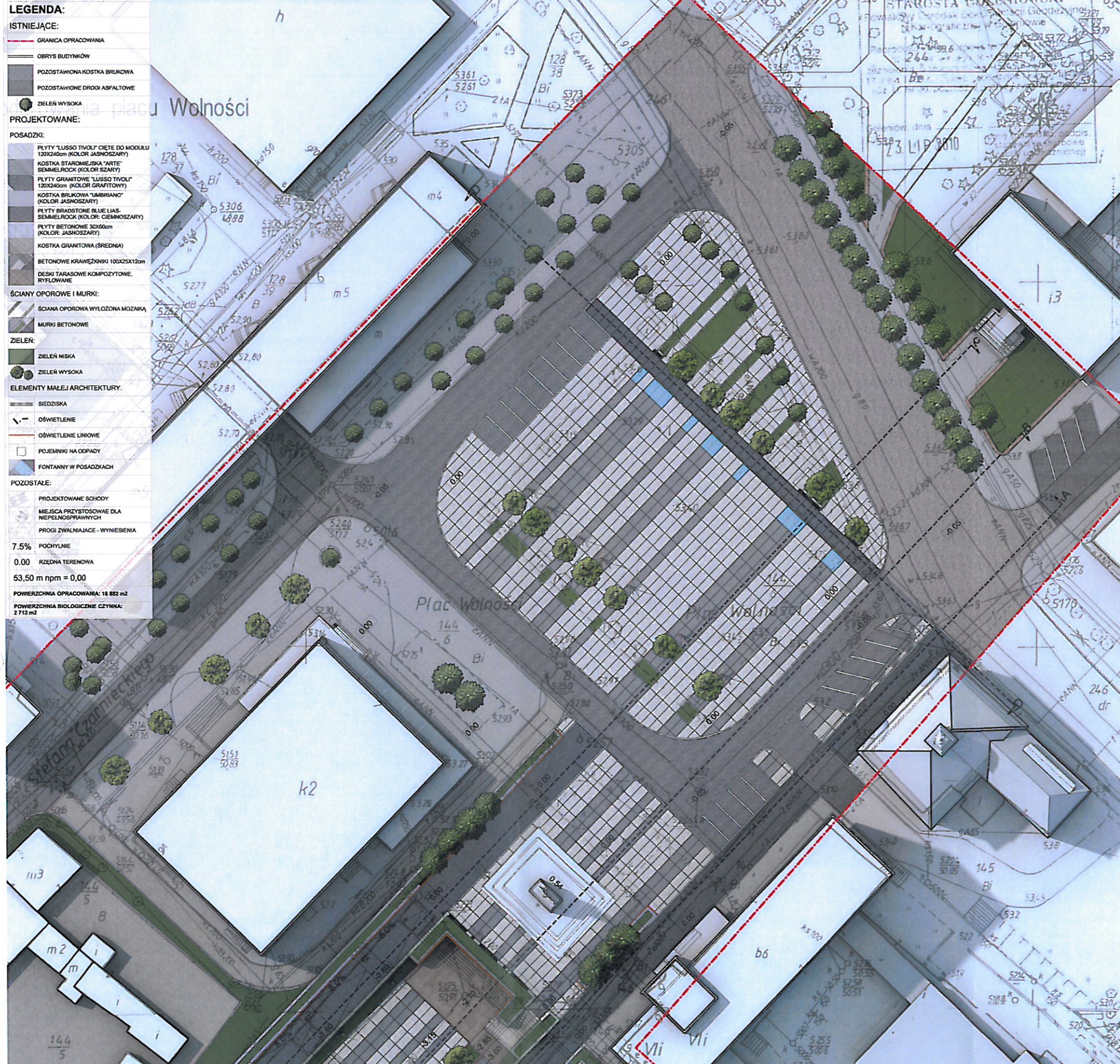
SCHEMATY OBRAZUJĄCE IDEĘ



WIDOK OD STRONY ULICY 700-LECIA



KONCEPCJA ZAGOSPODAROWANIA TERENU SKALA 1:500



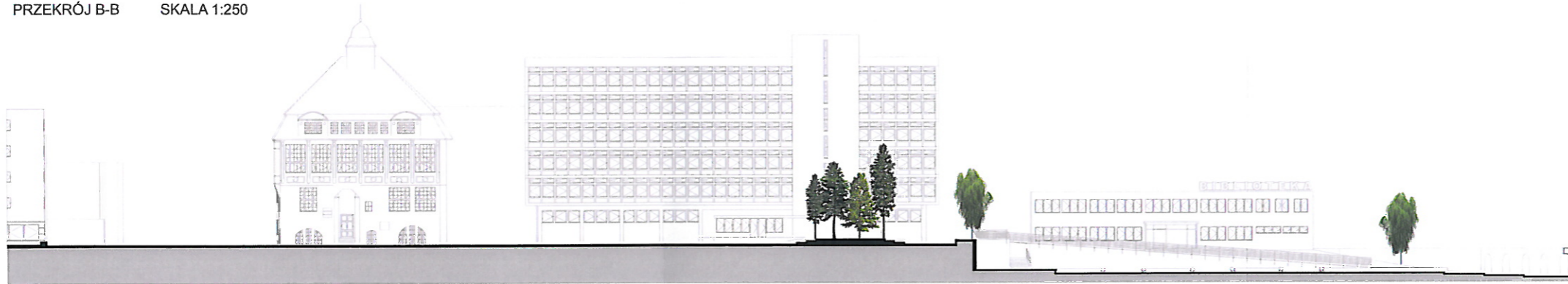
WIDOK NA POMNIK OD STRONY JEZIORA



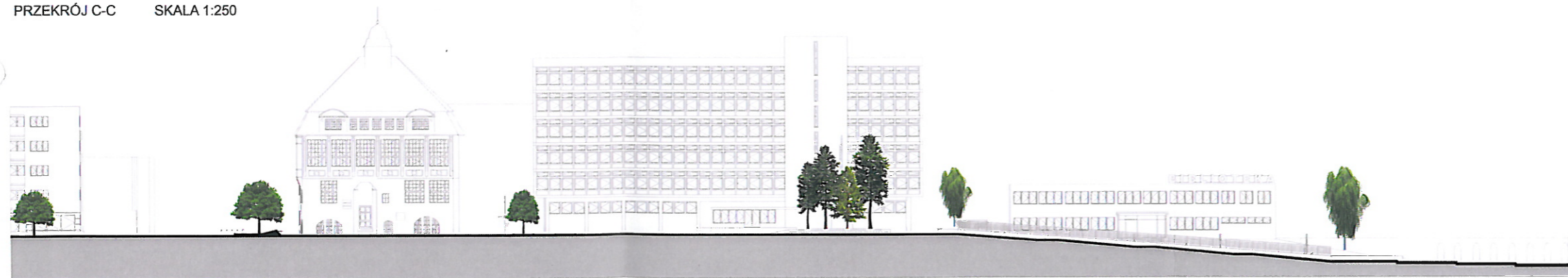
PRZEKRÓJ A-A SKALA 1:250



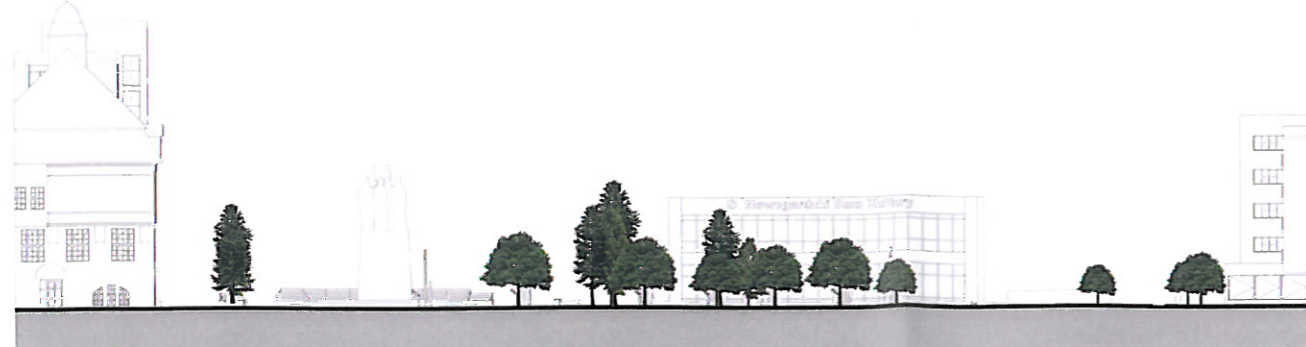
PRZEKRÓJ B-B SKALA 1:250



PRZEKRÓJ C-C SKALA 1:250



PRZEKRÓJ D-D SKALA 1:250



WIDOK Z RAMPY NA SCENĘ



WIDOK NA PLAC ZE SCHODÓW PROWADZĄCYCH NA GÓRĘ



WIDOK NA DOLNY PLAC W TRAKCIE IMPREZY



WIDOK NA PLAC OD STRONY ULICY 700-LECIA

