

101010

**KONKURS NA OPRACOWANIE KONCEPCJI URBANISTYCZNO-
ARCHITEKTONICZNEJ ZAGOSPODAROWANIA PLACU WOLNOŚCI
W NOWOGARDZIE WRAZ Z PROJEKTEM ZAGOSPODAROWANIA JEGO
OTOCZENIA**

OPIS PRACY KONKURSOWEJ

1. Podstawowej założenia projektowe

Zasadniczym założeniem projektowym jest uzyskanie nowoczesnej, uniwersalnej i wielofunkcyjnej przestrzeni Placu Wolności, wpisującej się w zastane uwarunkowania, potrzeby jak i możliwości inwestycyjne.

Podstawowe decyzje projektowe stanowią:

- Kompozycyjne podkreślenie wnętrza urbanistycznego oraz osi kompozycyjnych i dominant
- uporządkowania komunikacji kołowej i przestrzeni parkingowej w rejonie płyty głównej placu
- stworzenie „kaskady” i ”dolnego placu” - atrakcyjnej przestrzeni rekreacyjnej i towarzyszącej jej kameralnej zabudowie uzupełniającej i rewitalizowanej, która będzie pełnić funkcję animującą sąsiadującą przestrzeń

2. Zasadnicze elementy kompozycji

Zasadnicze elementy kompozycji stanowią:

- Płyta Placu Wolności – uniwersalna przestrzeń wielofunkcyjna o utwardzonej nawierzchni. Dla podkreślenia wnętrza urbanistycznego przestrzeń wyróżniono w posadzce oraz ograniczono szpalerami zieleni i elementów małej architektury (klomby, ławki, latarnie). Stałe zagospodarowanie płyty ograniczono, na rzecz uniwersalności i możliwości różnorodnego zagospodarowania czasowego: organizacji jarmarków, wystaw, instalacji artystycznych, dekoracji świątecznych, jak także organizacji imprez masowych obejmujących całą powierzchnię płyty.
- „Dolny plac” oraz towarzysząca mu „kaskada” – teren rekreacyjny zlokalizowany za pomnikiem, w pobliżu biblioteki, domu kultury, relikwów murów oraz starej zabudowy Nowogardu. Przyjęto, że jest to przestrzeń kameralna, odizolowana od miejskiego hałasu i ruchu samochodowego, sąsiadująca z instytucjami kulturalnymi oraz terenami zielonymi przy Jeziorze Nowogardzkim. Występujący tu spadek terenu wykorzystuje „kaskada” – swoista mozaika elementów małej architektury, w której skład wchodzi m.in. miejsca do siedzenia, klomby z zielenią ozdobną (ozdobne gatunki traw, drzewa), schodów terenowych, sadzawek z wodą itd. Elementy te są kontynuowane na terenie „dolnego placu”. Łącznie mogą stanowić one namiastkę kameralnego amfiteatru, przestrzeni właściwej dla wydarzeń jak np. pokazy kina letniego, warsztaty, występy kameralne itp.

Sugeruje się uzupełnienie jak też rewitalizację ocalałej starej zabudowy, z przeznaczeniem dla instytucji kulturalnych, usług (kluby muzyczne, galerie rękodzieła, hotel), małej gastronomii i innych funkcji, które otwarte na otaczającą przestrzeń mogłyby w nią wnieść swoje atrakcje i wspólnie ją ożywiać.

- Oś kompozycyjna pomnika

Oś podkreślona została oraz zagęszczeniem wzoru, oraz wyróżnieniem pasem w posadzce., a także zakomponowaniem i rozmieszczeniem elementów dolnego placu.

Wzdłuż centralnego pasa zlokalizowano urządzenia wodne: stanowiące niewątpliwą atrakcję oraz pomagające w wytworzeniu właściwego mikroklimatu. e upalne dni, Są to w górnych partiach wodotryski, stanowiąc przechodzące w urządzone „sztuczny ciek” wodny w dalszej części terenu.

Na osi, naprzeciw pomnika usytuowano „totem” – akcentujący element, o pamiątkowym charakterze, mieszczący na sobie zapis najważniejszych wydarzeń historii Nowogardu.

3. Komunikacja kołowa i parkowanie

Jedną z kluczowych była decyzja o uporządkowaniu komunikacji kołowej, przez wyłączenie przestrzeni przed budynkiem urzędu miasta z ruchu kołowego i likwidację istniejącego układu komunikacyjnego.

Dla zaspokojenia istniejących potrzeb parkingowych dopuszcza się parkowanie na wydzielonej części płyty placu, z założeniem przeznaczania tej przestrzeni na inne cele – podczas organizacji większych imprez masowych (koncerty, sylwester, zawody sportowe)

4. Rozwiązania techniczne i materiałowe

Przyjęto wykonanie nawierzchni z popularnych, sprawdzonych, lecz nie pozbawionych uroku materiałów, jak kostka granitowa/bazaltowa w dwóch kolorach, a także płyt w formacie ok. 40-80cmz terazzo lub betonu szlifowanego/płukanego.

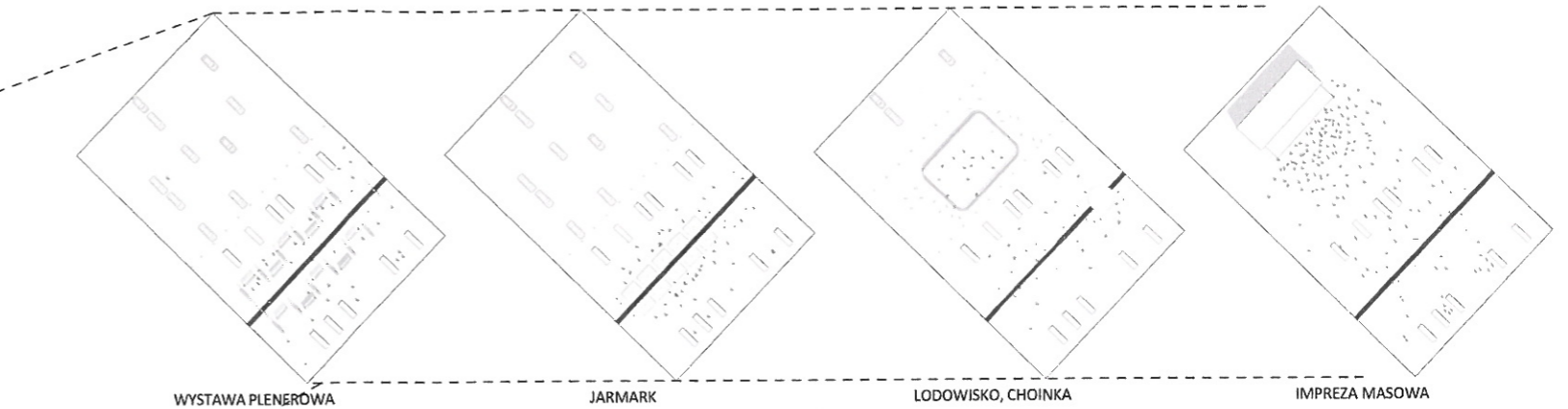
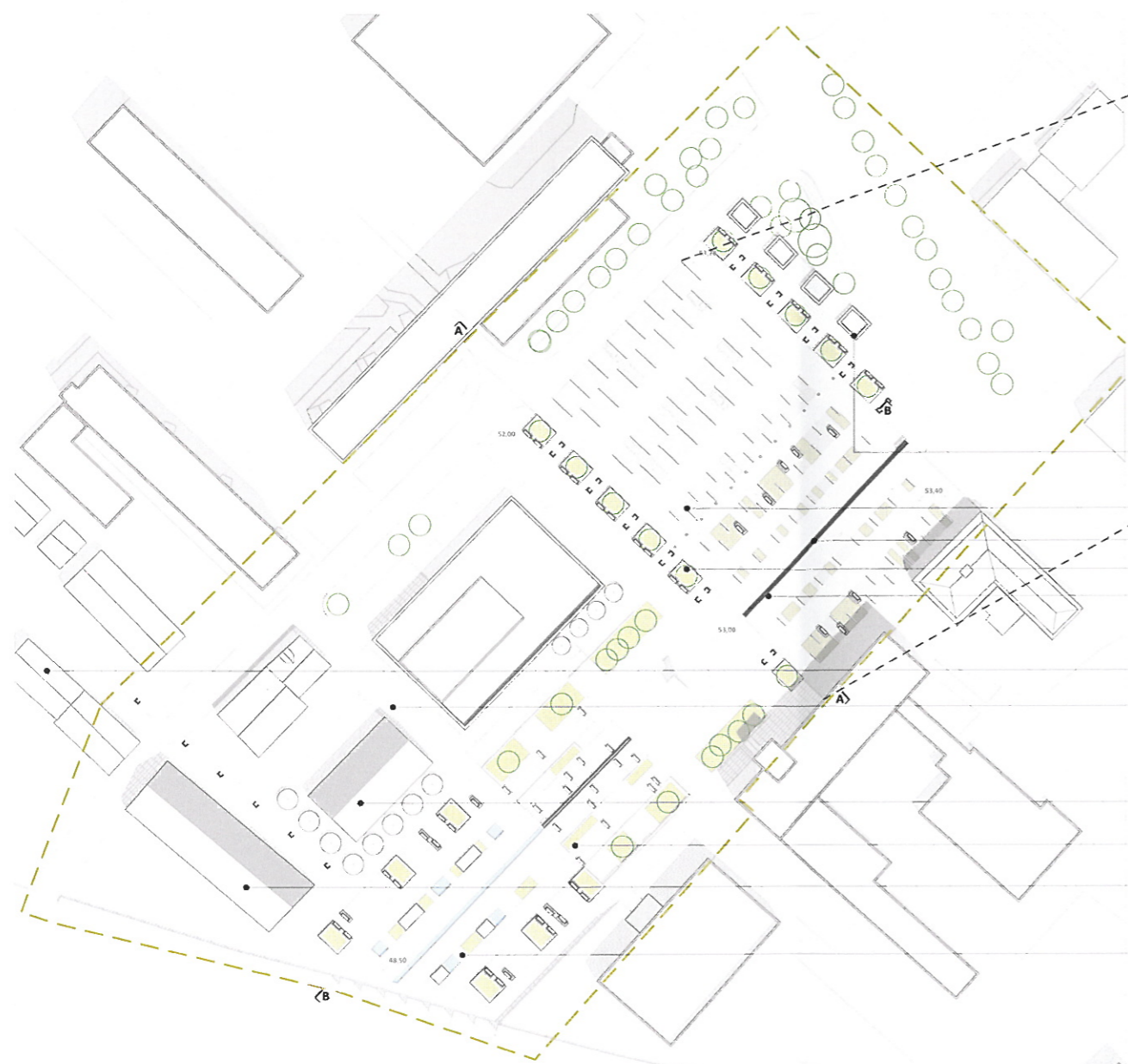
Zakłada się indywidualne wykonanie elementów małej architektury jako prefabrykowanych elementów z betonu architektonicznego lub z okładzinami j.w., a także z wykorzystanie elementów stalowych, lakierowanych proszkowo.

Zakłada się minimalizację zmian w ukształtowaniu terenu i istniejącej infrastrukturze, zachowanie większości istniejącej wartościowej zieleni.

Powyższe rozwiązania pozwalają liczyć na wysoką trwałość i dobre walory użytkowe, przy umiarkowanych kosztach realizacji, mieszczących się w deklarowanym budżecie.

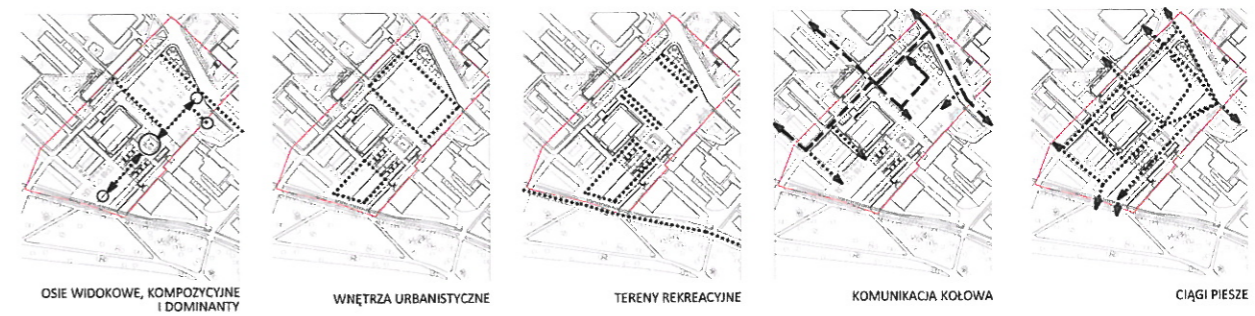
5. Część graficzna

Opracowanie przedstawiono w formie graficznej, na 4 planszach formatu 100x70cm (do niniejszego opisu dołączono miniatury).



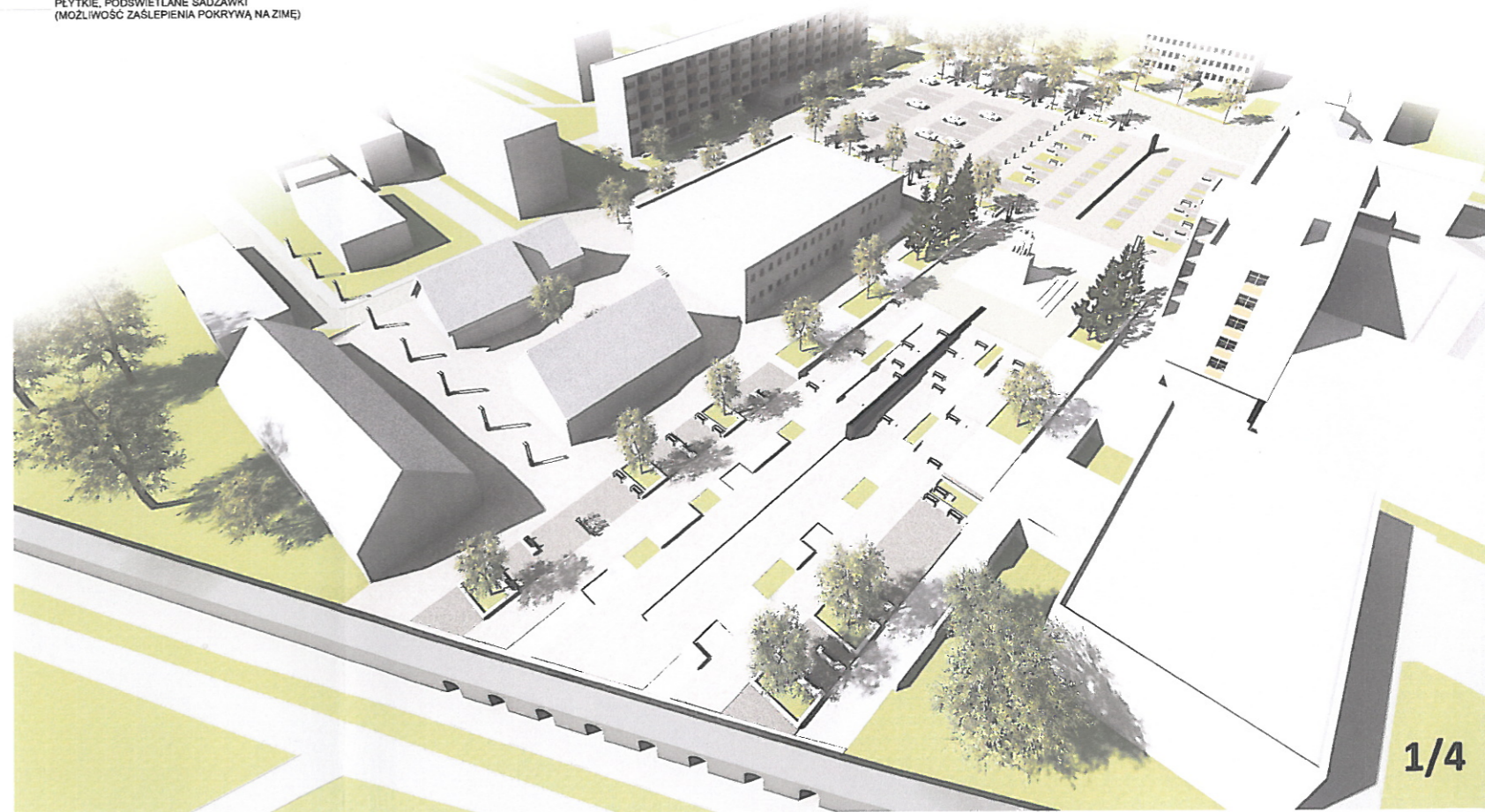
WARIANTY ZAGOSPODAROWANIA PRZESTRZENI WIELOFUNKCYJNEJ PLACU

- UJEDNOLICONE OBIEKTY "MALEJ USLUGI" (PRASA, KWIATY, LODY ITP)
- DOPUSZCZENIE RUCHU KOŁOWEGO I PARKOWANIA NA CZĘŚCI PŁYTY RYNKU
- PUNKTY FONTANNY W POSADZCE
- ZIELEN W KLOMBACH
- PRZESTRZEŃ WIELOFUNKCYJNA
- SUGEROWANA REWITALIZACJA, WPROWADZENIE FUNKCJI GASTRONOMI, USŁUG
- CIĄG PIESZOJEZDNY
- SUGEROWANE UZUŁEŃNIENIE ZABUDOWY O FUNKCJE JAK NP. KLUB, GASTRONOMIA, GALERIA, HOTEL
- "SZTUCZNY KRAJOBRAZ - KASKADA" MIEJSCA DO SIEDZENIA, KLOMBY, SADZAWKI
- SUGEROWANE UZUŁEŃNIENIE ZABUDOWY O FUNKCJE JAK NP. KLUB, GASTRONOMIA, GALERIA, HOTEL
- PŁYTKIE, PODŚWIETLANE SADZAWKI (MOŻLIWOŚĆ ZAŚLEPIENIA POKRYWĄ NA ZIMĘ)



SCHEMATY URBANISTYCZNE

WIDOK PERSPEKTYWICZNY Z LOTU PTKA

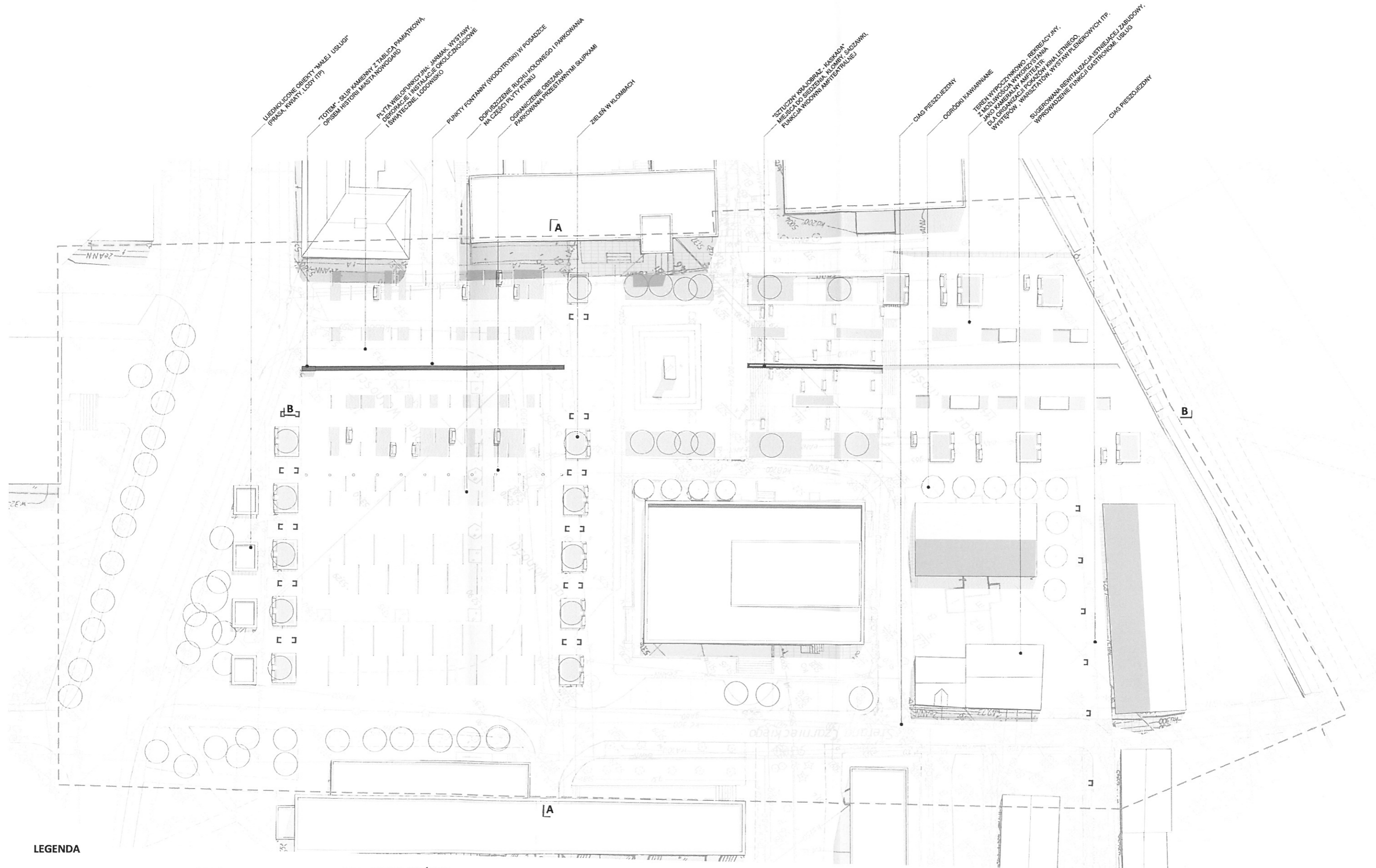


PLAN SYTUACYJNY, SKALA 1:500



LEGENDA

- | | | | |
|---------------------------------------|-------------------------------------|---------------------------------------|----------------------------------|
| GRANICA OBSZARU OPRACOWANIA | KOSTKA GRANITOWA, ŁAMANA | TRAWNIKI, ZIELEŃ NISKA (PROJEKTOWANE) | LATARNIE |
| ZABUDOWA ISTNIEJĄCA | PŁYTY Z TERAZZO/BETONU SZLIFOWANEGO | WODA - SADZAWKI | ŁAWKI |
| ZABUDOWA UZUPEŁNIAJĄCA - PROJEKTOWANA | TRAWNIKI (ISTNIEJĄCE) | ZIELEŃ - DRZEWA | 48.50 PROJEKTOWANE RZĘDNE TERENU |

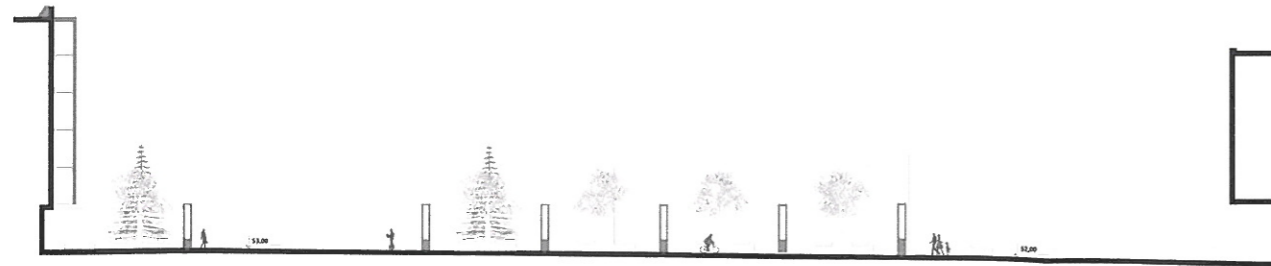


LEGENDA

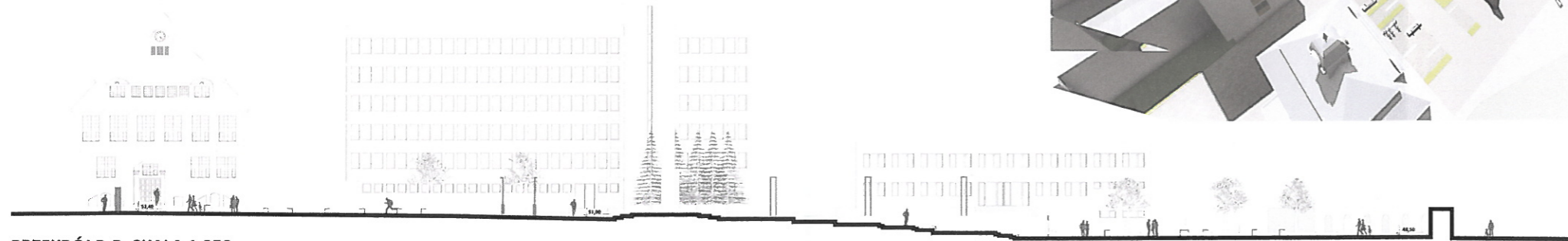
- | | | | | | | | |
|-----|---------------------------------------|---|--------------------------------------|---|---------------------------------------|-------|----------------------------|
| --- | GRANICA OBSZARU OPRACOWANIA | □ | KOSTKA GRANITOWA, ŁAMANA | ■ | TRAWNIKI, ZIELEŃ NISKA (PROJEKTOWANE) | ⊕ | LATARNIE |
| □ | ZABUDOWA ISTNIEJĄCA | □ | PŁYTY Z TERAZZO/ BETONU SZLIFOWANEGO | ■ | WODA - SADZAWKI | ~ | ŁAWKI |
| ■ | ZABUDOWA UZUPEŁNIAJĄCA - PROJEKTOWANA | □ | TRAWNIKI (ISTNIEJĄCE) | ○ | ZIELEŃ - DRZEWA | 48.50 | PROJEKTOWANE RZĘDNE TERENU |



PLAN PLACU, SKALA 1:250



PRZEKRÓJ A-A, SKALA 1:250



PRZEKRÓJ B-B, SKALA 1:250



Zasadnicze elementy kompozycji

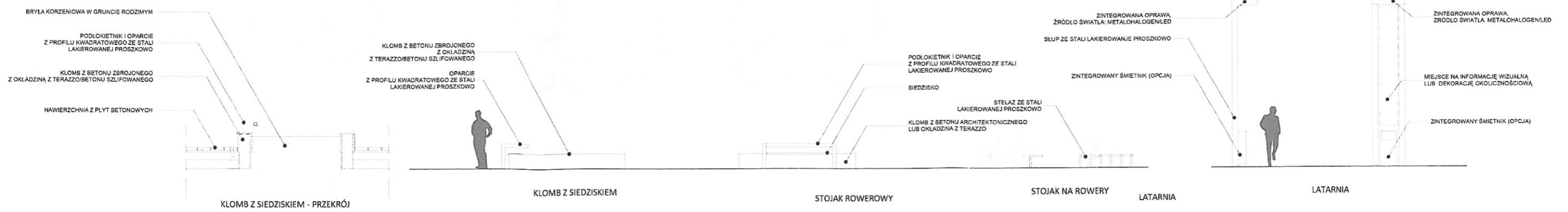
- 1 **Plata Placu Wolności** - uniwersalna przestrzeń wielofunkcyjna o utwardzonej nawierzchni. Dla podkreślenia wnętrza urbanistycznej przestrzeni wyróżniono w posadzce oraz ograniczono szpalerami zieleni i elementów małej architektury (klomby, ławki, latarnie). Stałe zagospodarowanie płyty ograniczono, na rzecz uniwersalności i możliwości różnorodnego zagospodarowania czasowego: organizacji jarmarków, wystaw, instalacji artystycznych, dekoracji świątecznych, jak także organizacji imprez masowych obejmujących całą powierzchnię płyty.
- 2 **„Dolny plac” oraz towarzysząca mu „kaskada”** - teren rekreacyjny zlokalizowany za pomnikiem, w pobliżu biblioteki, domu kultury, relikwów muru oraz starej zabudowy Nowogardu. Przyjęto, że jest to przestrzeń kameralna, odizolowana od miejskiego hałasu czy ruchu samochodowego, sąsiadująca z instytucjami kulturalnymi oraz terenami zielonymi przy Jeziorze Nowogardzkim. Występujący tu spadek terenu wykorzystuje „kaskada” - swoista mozaika elementów małej architektury, w której skład wchodzi m.in. miejsca do siedzenia, klomby z zielenią ozdobną (ozdoby gatunki traw, drzewa), schodów terenowych, sadzawek z wodą itd. Elementy te są kontynuowane na terenie „dolnego placu”. Łącznie mogą stanowić one namiastkę kameralnego amfiteatru, przestrzeni właściwej dla wydarzeń jak np. pokazy kina letniego, warsztaty, występy kameralne itp.
Sugeruje się uzupełnienie jak też rewitalizację ocalałej starej zabudowy, z przeznaczeniem dla instytucji kulturalnych, usług (kluby muzyczne, galerie rękodzieła, hoteli), małej gastronomii i innych funkcji, które otwarte na otaczającą przestrzeń mogłyby w nią wnieść swoje atrakcje i wspólnie ją ożywić.
- 3 **Oś kompozycyjna pomnika**
Oś podkreślona została oraz zagęszczeniem wzoru, oraz wyróżnieniem pasem w posadzce, a także zakomponowaniem i rozmieszczeniem elementów dolnego placu. Wzdłuż centralnego pasa zlokalizowano urządzenia wodne: stanowiące niewątpliwą atrakcję oraz pomagające w wytworzeniu właściwego mikroklimatu. e upalne dni, są to w górnych partiach wodotryski, stanowiące przechodzącą w urządzone „sztuczny ciek” wodny w dalszej części terenu.
Na osi, naprzeciw pomnika usytuowano „tote” - akcentujący element, o pamiątkowym charakterze, mieszczący na sobie zapis najważniejszych wydarzeń historii Nowogardu.
- 4 **Komunikacja kołowa i parkowanie**
Jedną z podstawowych była decyzja o uporządkowaniu komunikacji kołowej, przez wyłączenie przestrzeni przed budynkiem urzędu miasta z ruchu kołowego i likwidację istniejącego układu komunikacyjnego.
Dla zaspokojenia istniejących potrzeb parkingowych dopuszczą się parkowanie na wydzielonej części płyty placu, z założeniem czasowego przeznaczenia tej przestrzeni na inne cele - podczas organizacji większych imprez masowych (koncerty, sylwester, zawody sportowe)

WIZUALIZACJA „DOLNEGO PLACU”



WIZUALIZACJA PLACU WOLNOŚCI





ELEMENTY MAŁEJ ARCHITEKTURY, DETALE - SKALA 1:50

